

# Série Documentos







## Série Documentos – rBLH em Dados: Brasil 2021

### Realização

#### Ministério da Saúde

Coordenação de Saúde da Criança e Aleitamento Materno  
(COCAM/CGCIVI/DAPES/SAPS)

#### Fundação Oswaldo Cruz

Instituto Nacional de Saúde da Mulher, da Criança e do Adolescente Fernandes Figueira

Instituto de Comunicação e Informação Científica e Tecnológica em Saúde

Rede Brasileira de Bancos de Leite Humano – Fiocruz

Fundação Oswaldo Cruz, Rede Brasileira de Bancos de Leite Humano  
Série Documentos – rBLH em Dados: Brasil 2021 / Rede Brasileira de Bancos de Leite Humano  
Fundação Oswaldo Cruz. -- , 2021.  
96 f

[www.rblh.fiocruz.br](http://www.rblh.fiocruz.br)

### Coordenação

João Aprigio Guerra de Almeida

### Comitê Editorial

Alejandro Guillermo Rabuffetti  
Bernardo Falcão  
Cláudio Decaro  
Mariana Simões Barros  
Talita Osorio

### Projeto Gráfico e Diagramação

Alejandro Guillermo Rabuffetti  
Chester Martins  
Enéas Lourenço Santos

### Fotografias

Peter Illiciev  
Vinicius Marinho

## rBLH-BRASIL - COMITÊ DE MONITORAMENTO DA AGENDA 2030

Secretaria Executiva da rBLH-Fiocruz

Coordenação de Saúde da Criança e Aleitamento Materno – CGCIVI/DAPES/SAPS

### Acre

BLH da Mat. e Clínica de Mulheres Bárbara Heliadora  
PCLH da Unidade de Referência da Atenção Primária Augusto Hidalgo de Lima  
PCLH do Hospital Santa Juliana

### Alagoas

BLH da Sta. Casa de Misericórdia de São Miguel dos Campos  
BLH do Hospital Universitário Prof. Alberto Antunes  
BLH Dr. Carlos Roberto C. Perdigão  
BLH Dra. Kátia Born  
BLH Ivete França Lima

PCLH do Hospital Nossa Senhora da Guia

### Amapá

BLH do Hospital da Mulher Mãe Luzia

PCLH do Hospital de Santana  
PCLH do Hospital São Camilo São Luis

### Amazonas

BLH da Galileia  
BLH da Maternidade de Referência Ana Braga  
BLH Fesinha Anzoategui

PCLH Cantinho da Mamae Empresa Samsung  
PCLH Cantinho do Leite M. Adriana Moreira  
PCLH da Empresa P&G

PCLH da Maternidade Chapot Prevost  
PCLH da Maternidade Moura Tapajós

PCLH da UBS.São Francisco  
PCLH de Itacoatiara  
PCLH Dona Nely Lima do Nascimento  
PCLH Hospital Adventista de Manaus  
PCLH Hospital Geral Unimed  
PCLH Hospital Samel Assistência Médica  
PCLH Instituto da Mulher Dona Lindu  
PCLH Maria do Socorro Abreu  
PCLH M. Izabel Pessoa Figueiredo/H. Padre Colombo  
PCLH Maternidade Alvorada  
PCLH Maternidade Azilda Marreiro  
PCLH Maternidade Balbina Mestrinho  
PCLH Maternidade Nazira Daou  
PCLH Neideana Ribeiro de Araujo  
PCLH Maternidade Ana Braga  
PCLH Sophia Rocha Rodrigues  
PCLH UBS Armando Mendes  
PCLH UBS Dr. Amazonas Palhano

### Bahia

BLH do Hospital Estadual da Criança  
BLH da Mat. Climério de Oliveira  
BLH da Mat. Prof. José Maria de Magalhães Neto  
BLH do Hosp. da Mulher - Inácia Pinto dos Santos  
BLH do Hosp. Geral Roberto Santos  
BLH do Hosp. Manoel Novaes  
BLH do Hosp. Municipal Esaú Matos  
BLH do IPERBA

PCLH da Maternidade Tysilla Balbino

### Ceará

BLH da Maternidade Escola Assis Chateaubriand

BLH de Juazeiro do Norte  
BLH do H. Albert Infantil Sabin  
BLH do H.e Maternidade Jesus Maria José  
BLH do H.Geral de Fortaleza  
BLH do H.Geral Dr. Cesar Cals  
BLH do H.Maternidade São Vicente de Paulo  
BLH do H.Municipal Dr. João Elísio de Holanda  
BLH do H.Regional Norte

PCLH Aída Santos  
PCLH da Santa Casa De Misericórdia De Sobral  
PCLH da Soc. Hospitalar São Francisco de Canindé  
PCLH do H. Distrital Gonzaga Mota De Messejana  
PCLH do H. e Mat. do Hap Vida Eugênia Pinheiro  
PCLH do Hosp. e Mat. José Martiniano de Alencar  
PCLH do Hosp. e Mat. José Pinto do Carmo  
PCLH do Hosp. e Mat. São Vicente de Paulo São  
PCLH do Hospital e Maternidade Zilda Arns  
PCLH do Hospital Gênesis  
PCLH do Hospital Geral Dr. Waldemar Alcantara  
PCLH do H. Mat. Venâncio Raimundo Venâncio de Sousa

PCLH do Hospital Municipal Dr. Amadeu Sá  
PCLH do Hospital Regional Unimed - Fortaleza  
PCLH Empreendimento Educacional Maracanaú Limitada  
PCLH Hosp. Distrital Gonzaga Mota Barra do Ceará  
PCLH Hosp. Distrital Gonzaga Mota Jose Walter  
PCLH H. e Mat. Nossa Senhora das Graças Cascavel  
PCLH Hospital Nossa Senhora da Conceição  
PCLH NAMI/Universidade de Fortaleza  
PCLH Posto De Saúde Dom Aloísio Lorscheider  
PCLH Posto de Saúde Gothardo Peixote Figueiredo Lima - Sec. Municipal de Saúde  
PCLH Posto de Saúde Luis Franklin Pereira  
PCLH Posto de Saúde Meton Alencar  
PCLH Sistema de S. V. M. Naseau – Hosp. e Mat Santa Luiza de Marilac  
PCLH Soc. Beneficente São Camilo Hosp. Cura D’ars  
PCLH UAPS Rigoberto Romero

PCLH UAPS Roberto Da Silva Bruno  
PCLH UAPS Ronaldo de Albuquerque Ribeiro  
PCLH UAPS Virgílio Távora – Sec. de Saúde de Fortaleza

### Distrito Federal

BLH do Hospital Anchieta  
BLH do Hosp. das Forças Armadas  
BLH do Hosp. R. da Asa Norte  
BLH do Hosp. R. da Ceilândia  
BLH do Hosp. R. de Planaltina  
BLH do Hosp. R. de Sobradinho  
BLH do Hosp. R. do Gama  
BLH do Hosp. Santa Lúcia  
BLH do Hospital Materno Infantil de Brasília  
BLH do Hospital Regional de Brazlândia  
BLH do Hospital Regional de Santa Maria  
BLH do Hospital Regional de Taguatinga  
BLH do Hospital Regional do Paranoá  
BLH e Núcleo de Incentivo ao Aleitamento Materno  
BLH Maternidade Brasília

PCLH do Hospital Regional de Samambaia  
PCLH do Hospital Santa Luzia  
PCLH do Hospital Santa Marta  
PCLH Policlínica Riacho Fundo 1  
PCLH Sala de Acolhimento e Coleta de Leite Humano do H. São Francisco  
PCLH Unidade Mista São Sebastião  
PCLH de Planaltina GO  
PCLH do Hospital Santa Helena

### Espírito Santo

BLH da Santa Casa de Misericórdia de Vitória  
BLH do H. Infantil e Mat. Dr. Alzir Bernardino Alves  
BLH do H. da Polícia Militar do Espírito Santo  
BLH do H. Universitário Cassiano Antônio de Moraes  
BLH Madre Gertrudes de São José  
PCLH da UTI neonatal do HIMABA  
PCLH Unidade II Santa Casa Pró Matre

### Goiás

BLH da Maternidade Nascer Cidadão  
Banco de Leite Humano do Hospital Estadual da Mulher (HEMU)  
BLH Dona Edna Cupertino  
BLH Elaine Miriam de Oliveira

PCLH do Hospital e Maternidade Dona Íris

### Maranhão

BLH da Mat. de Alta Complexidade do Maranhão  
BLH do H. Regional Materno Infantil de Imperatriz  
BLH do HUUFMA  
BLH Dr. Fernando Vieira Chaves

PCLH do Hospital Juvêncio Matos

### Mato Grosso

BLH de Rondonópolis  
BLH do Hospital Universitário Júlio Muller  
BLH Dr. José de Faria Vinagre

PCLH Hospital e Martenidade Clínica Femina  
PCLH Projeto Via Láctea Caminho Luz e Vida  
PCLH Danielly Venuti

### Mato Grosso do Sul

BLH do H. Regional de Mato Grosso do Sul  
BLH do H. Univ. Maria Aparecida Pedrossian  
BLH Dr. João Aprígio  
BLH Hilda Bergo Duarte  
BLH Irmã Maria José Machado

### Minas Gerais

BLH da Maternidade Odete Valadares  
BLH da Santa Casa de Misericórdia de Passos  
BLH de Juiz de Fora  
BLH de Uberaba – CAISM  
BLH de Varginha

BLH do H. Aroldo Tourinho  
BLH do H. de Clínicas de Uberlândia  
BLH do H. Municipal Senhora Santana  
BLH do H. Santa Isabel  
BLH do H. São Sebastião  
BLH H. Sofia Feldman.  
BLH Maria Augusta Resende Barbosa

PCLH Centro de Saúde de Atendimento à Mulher de São João Nepomuceno

PCLH Copo de Leite - Maternidade Municipal de Contagem  
PCLH da Santa Casa de Misericórdia de Barbacena  
PCLH da St. Casa de Misericórdia de S. João Del Rei  
PCLH da Santa Casa de Patrocínio  
PCLH das Clínicas de Belo Horizonte  
PCLH de Ibitaré  
PCLH de Oliveira  
PCLH de Pouso Alegre  
PCLH do H. Regional de Betim  
PCLH do H. Regional Dr. João Penido  
PCLH do MPHU  
PCLH Frei Theodoro  
PCLH Fundação Hospitalar São Sebastião  
PCLH H. da Fund. da Casa de Caridade de S. Lourenço  
PCLH H. das Clínicas Dr Mario Ribeiro (HC)  
PCLH H. Margarida - Maria Mazarelo Pereira Natali  
PCLH H. Maternidade Therezinha de Jesus  
PCLH H. Metropolitano Odilon Behrens  
PCLH H. Nossa Senhora das Dores  
PCLH H. Nossa Senhora das Graças - Sete Lagoas  
PCLH H. Universitário Alzira Velano  
PCLH Instituto Nossa Senhora do Carmo - Barroso  
PCLH Leopoldina - Polo de Saúde Agostinho Pestana  
PCLH Mat. Hospital Julia Kubitschek  
PCLH Mat. Maria Barbosa Clemente de Faria  
PCLH Nossa Senhora Da Saúde  
PCLH PAM Saudade  
PCLH Santa Casa de Alfenas



PCLH Santa Casa de Misericórdia de Juiz de Fora  
PCLH Serv. de Incentivo e Apoio ao Aleitamento Materno  
PCLH Vera Vinha - UFTM  
PCLH Zélia de Paula Machado – H. Manoel Gonçalves

## Pará

BLH de Barcarena  
BLH Dra. Cynara Melo Souza  
BLH João Aprígio Guerra de Almeida  
BLH Mãe da Divina Providência  
BLH Maria Eunice Begot da Silva Dantas

## Paraíba

BLH Anita Cabral  
BLH Dr. Virgílio Brasileiro  
BLH Dra. Vilani Kehrlé  
BLH Dra. Zilda Arns  
BLH Josefa Garcia Rolim  
BLH Merijane Claudino da Silva

PCLH Noemi de Holanda Mariz  
PCLH Berenice Alencar De Sousa  
PCLH CLIPSI - Geminiano Crispim de Farias  
PCLH do H. Clinepa  
PCLH do H. Materno Infantil Joao Marsicano - Bayeux  
PCLH do H. Regional de Guarabira  
PCLH do Instituto Cândida Vargas  
PCLH e Porcionamento Maternidade Peregrino Filho  
PCLH H. da Polícia Militar General Edson Ramalho  
PCLH H. da Unimed João Pessoa  
PCLH H. Geral de Mamanguape  
PCLH H. Nossa Senhora Das Neves  
PCLH H. Univ. Lauro Wanderley João Pessoa  
PCLH Irmã Cacilda  
PCLH ISEA  
PCLH Maternidade Frei Damião João Pessoa  
PCLH Sinha Carneiro  
PCLH - São José de Piranhas  
PCLH De Monteiro Janielma Bezerra De Sena Campos

## Paraná

BLH de Foz do Iguaçu  
BLH do H. da Criança Prefeito João Vargas de Oliveira  
BLH do H. da Providência  
BLH do H. de Clínicas da Universidade Federal do PR  
BLH do H. e Maternidade São José dos Pinhais  
BLH do H. Santa Casa de Campo Mourão  
BLH do H. Universitário do Oeste do Paraná  
BLH do H. Universitário Evangélico Mackenzie  
BLH do H. Universitário Regional de Maringá  
BLH Dr. Jorge Nisiide  
BLH Maria Lucília Monti Magalhães  
BLH São Lucas  
BLH São Vicente de Paulo  
BLH Norospar

## PCLH CISAM

PCLH da Casa de Misericórdia de Cornélio Procópio  
PCLH da Maternidade Municipal Lucilla Ballalai  
PCLH da Unidade de Lactação de Cambé  
PCLH de Rolândia - UNICOAMOR  
PCLH do H. do Coração de Londrina  
PCLH do H. Evangélico de Londrina  
PCLH do H. Pequeno Príncipe  
PCLH do H. Policlínica  
PCLH H. Marechal Candido Rondon  
PCLH H. Policlínica Cascavel  
PCLH H. São Lucas FAG  
PCLH HPMI  
PCLH Irmandade Santa Casa de Misericórdia de Maringá  
PCLH Paranavai Acolhe seu Filho com Amor  
PCLH Santa Terezinha de Itaipu

## Pernambuco

BLH Amenaide Emereciano Teixeira  
BLH Biana  
BLH CIAMA – HMR  
BLH da Maternidade Professor Bandeira Filho  
BLH do Hospital das Clínicas de Pernambuco

BLH do Real Hospital Portugues  
BLH Dra. Sônia Bechara  
BLH Dra. Vilneide Braga Serva  
BLH e Centro de Incentivo ao Aleitamento Materno do IMIP  
BLH Enfermeira Tereza Cristina de Andrade  
BLH Jesus Nazareno

PCLH da Policlínica e Mat. Prof. Barros Lima  
PCLH do Hospital Guararapes  
PCLH Policlínica e Mat. Professor Arnaldo Marques  
PCLH Unidade de Aleitamento Materno Exclusivo da PCLH Unimed Recife

## Piauí

BLH da Maternidade Dona Evangelina Rosa

PCLH do Satélite  
PCLH Hospital Regional Tibério Nunes  
PCLH Mat. Ursulino Veloso de Sousa Martins  
PCLH Maternidade Wall Ferraz

## Rio de Janeiro

BLH da Maternidade Leila Diniz  
BLH do H. Central do Exército  
BLH do H. da Mulher Heloneida Studart  
BLH do H. dos Plantadores de Cana  
BLH do H. Federal dos Servidores do Estado  
BLH do H. Maternidade Alexander Fleming  
BLH do H. Maternidade Carmela Dutra  
BLH do H. Maternidade Dr Mário Dutra de Castro  
BLH do H. Maternidade Herculano Pinheiro  
BLH do H. São João Batista  
BLH do H. Unimed Petrópolis  
BLH do Instituto Fernandes Figueira  
BLH do Núcleo Perinatal  
BLH enfermeira Margareth Magalhães Costa e Silva  
BLH Maria Leonor Inocência Soares  
BLH Profa. Heloísa Helena Laxe de Paula  
BLH Zuleika Nunes de Alencar

PCLH CMS Dr. Albert Sabin  
PCLH Sala de Coleta do Posto de Saúde Marica  
PCLH CMS Flavio do Couto Vieira  
PCLH Maria Amélia Buarque de Hollanda  
PCLH da Maternidade Perinatal de Laranjeiras  
PCLH Hospital Materno Infantil de Barra Mansa  
Sala de Amamentação e PCLH: "Mães de Rio Bonito"  
PCLH Da Perinatal Barra

## Rio Grande do Norte

BLH da Maternidade Escola Januário Cicco  
BLH de Caicó  
BLH do H. Central Coronel Pedro Germano  
BLH do H. Dr. José Pedro Bezerra  
BLH do Mossoró  
BLH Maternidade do Divino Amor

PCLH da Maternidade Dr. Araken Irerê Pinto  
PCLH H. Maternidade Almeida Castro  
PCLH H. Universitário Ana Bezerra  
PCLH Maternidade Dr. Leide Moraes

## Rio Grande do Sul

BLH da Irmandade da S. Casa de Mis. de Porto Alegre  
BLH do H. de Caridade de Ijuí  
BLH do H. de Clínicas de Porto Alegre  
BLH do H. Fêmeia  
BLH do H. Materno Infantil Presidente Vargas  
BLH do H. Santo Ângelo  
BLH do H. Universitário Dr. Miguel Riet Corrêa Jr.  
BLH do H. Vida & Saúde  
BLH Santa Casa de Bagé  
BLH Ama Tacchini

PCLH - H. Criança Conceição  
PCLH do Hospital Escola UFPel/Ebserh  
PCLH AMA

## Rondônia

BLH Santa Ágata

## Roraima

BLH Dra. Marilurdes Albuquerque

## Santa Catarina

BLH Alimento uma Vida – Mat. D. Catarina Kuss

BLH da Maternidade Darcy Vargas

BLH de Blumenau

BLH do H. e Mat. Jaraguá

BLH do H. e Mat. Marieta Konder Bornhausen

BLH do H. e Mat. Teresa Ramos

BLH do H. Helio Anjos Ortiz

BLH do H. Infantil Joana de Gusmão

BLH do H. Nossa Senhora da Conceição

BLH do H. Reg. de S.José Dr. Homero de Miranda Gomes

BLH Doutor Dino Gorini

BLH e Central de Inf. de Aleitamento Materno

BLH Sr. Klaus Schumacher

BLH do Hospital São Francisco

PCLH Amamenta Brusque

PCLH Anjos do Peito

PCLH CHU

PCLH do H. Infantil Jeser Amarante Faria

PCLH do H. e Mat. Sagrada Família

PCLH do H. Regional do Oeste

PCLH do H. Santa Cruz de Canoinhas

PCLH do H. Univ. Prof. Polydoro Ernani De São Thiago

PCLH Esf Central

## São Paulo

BLH Cachoeirinha

BLH Caraguatatuba

BLH Centro de Lactação da Mat. de Campinas

BLH da Irmandade de Misericórdia do Jaú

BLH da Santa Casa de Franca

BLH da Santa Casa de Misericórdia de Itapeva

BLH da Santa Casa de Penapolis

BLH da Santa Casa de São Paulo H. Central São Paulo

BLH de Araçatuba

BLH de Barueri

BLH de Bauru

BLH de Itapira

BLH de Jundiá

BLH de Marília - Dr. Cleyde Moerbeck Casadei

BLH de Mogi das Cruzes

BLH de Ourinhos

BLH de Presidente Prudente

BLH de São José do Rio Preto

BLH de São Sebastião

BLH de Taubaté

BLH de Votuporanga

BLH do CAISM – UNICAMP

BLH do Conjunto Hospitalar de Sorocaba

BLH do H. do Servidor Público Estadual

BLH do H. e Maternidade Santa Joana

BLH do H. Geral de Itapeverica da Serra

BLH do H. Geral de Pedreira

BLH do H. Ipiranga

BLH do H. Israelita Albert Einstein

BLH do H. Mat. Interlagos Waldemar Seyssel-Arrel

BLH do H. Mun. Univ. de São Bernardo do Campo

BLH do H. Municipal de Peruíbe

BLH do H. Municipal do Campo Limpo

BLH do H. Municipal Dr. José de Carvalho Florence

BLH do H. Municipal e Mat. Amador Aguiar

BLH do H. Municipal Prof. Dr. Alípio Correa Netto

BLH do H. Padre Albino

BLH do H. Regional de Assis

BLH do H. Regional de Cotia - SECONCI

BLH do H. São Paulo HU/UNIFESP

BLH do H. Universitário da USP

BLH Dona Maria Lucia Alckimin

BLH Dr. José Eduardo Ungari

BLH Dr. Olindo de Luca

BLH Enfa. Anália Heck - HC Ribeirão Preto - USP

BLH Keiko Miyasaki Teruya

BLH Lactare

BLH Maria Aparecida Pinheiro

BLH Maria Aparecida Polastri Hartung

BLH Maria Gessy Cardoso Ribeiro

BLH Maria José Guardia Mattar

BLH Marineuza Nunes de Souza

BLH Municipal de Guarulhos

BLH Nossa Senhora de Chartres

BLH Rede Dor São Luíz - Unidade Anália Franco

BLH Rede Dor São Luiz S/A - Unidade Itaim

PCLH Cândido Mota/SP - "Fonte de Vida"

PCLH H. e Maternidade São Joaquim

PCLH Adamantina

PCLH Amparo Maternal

PCLH Centro de Saúde Augusto Destro - Ocauçu

PCLH Chella e Moise Safra

PCLH da Maternidade Jesus, Jose e Maria

PCLH da Maternidade Pro Matre Paulista

PCLH da Santa Casa de Misericórdia

PCLH da Santa Casa de Misericórdia de Araçatuba

PCLH da S. Casa de Mis. de São José do Rio Preto

PCLH de Oswaldo Cruz

PCLH de Santa Maria Da Serra

PCLH do Guarujá

PCLH do H. M. Tide Setúbal

PCLH do H. da Criança e Mat. de S.José do Rio Preto

PCLH do H. do Coração - HCOR

PCLH do H. Estadual da Vila Alpina

PCLH do H. Estadual Sumaré

PCLH do H. Geral de Guarulhos

PCLH do H. Mat. Interlagos Waldemar Seyssel-Arrelia

PCLH do H. Universitário Municipal De Taubaté

PCLH do Município de Suzano

PCLH Edmir Franco Simões - Lucélia

PCLH Gota de Amor - Alvinlandia

PCLH Gotas que Salvam – Pacaembu

PCLH H. Estadual Sapopemba

PCLH H. Regional de Franca

PCLH Luzia Valila do Nascimento

PCLH Móvel BLH São José do Rio Preto

PCLH Móvel Gotinhas de Amor - Campos Novos Paulista

PCLH Nilza Semenço dos Santos - Garça

PCLH PSF II - Alegria de Viver - Quintana

PCLH PSF Murilo Senne - Oriente

PCLH Sala Aconchego

PCLH Santa Casa de Misericórdia de Pindamonhangaba

PCLH Santa Casa de Misericórdia de Votuporanga

PCLH Santa Casa de Mis. e Maternidade D. Zilda Salvagni

PCLH Santa Casa de Sorocaba

PCLH Santa Terezinha - Lupércio

PCLH SCRP/SP do C.S "Dr. José Carqueijo"

PCLH Sely Lauand

PCLH Um Jacto de Amor - Pompéia

PCLH Unidade de Saúde da Família- Jardim Mosteiro

## Sergipe

BLH Irmã Rafaela Pepel

BLH Marly Sarney

BLH Zóed Bittencourt

PCLH do H. Santa Isabel "Dr. Fernando Guedes"

## Tocantins

BLH do Hospital Dom Orione

BLH do Hospital e Maternidade Pública Dona Regina

BLH do Hospital Regional Público de Gurupi

PCLH Dona Marly

PCLH Leila Pereira Santos

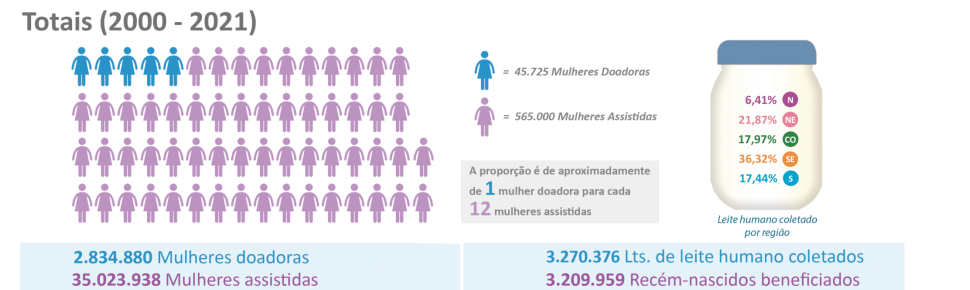


<b>INFOGRÁFICO rBLH-BRASIL 2000-2020.....</b>	<b><u>15</u></b>
<b>rBLH-BR: Resultados Mensais de 2021</b>	
Consolidado Brasil.....	<u>16</u>
Estratificação por Região do País.....	<u>20</u>
Estratificação por Unidades Federadas da Região Norte .....	<u>32</u>
Estratificação por Unidades Federadas da Região Nordeste.....	<u>48</u>
Estratificação por Unidades Federadas da Região Centro-Oeste.....	<u>68</u>
Estratificação por Unidades Federadas da Região Sudeste.....	<u>78</u>
Estratificação por Unidades Federadas da Região Sul.....	<u>88</u>





Faça clique na imagem para ampliar



**Região Nordeste**  
53 BLH em Funcionamento

	Alagoas	Bahia	Ceará	Maranhão	Paraíba	Pernambuco	Piauí	R. G. do Norte	Sergipe	Total
Mulheres assistidas	518.922	900.905	1.298.866	610.579	1.502.988	3.542.636	315.196	1.099.567	505.980	10.295.639
Mulheres doadoras	28.624	74.508	127.623	63.990	83.818	138.235	24.685	49.768	41.608	632.859
Litros de leite humano coletados	48.535	62.748	121.927	63.418	106.027	145.099	30.987	79.969	56.369	715.077
Recém-nascidos beneficiados	118.580	61.776	212.429	50.899	117.871	177.798	56.387	105.529	84.920	986.189

**Região Centro-Oeste**  
27 BLH em Funcionamento

	Distrito Federal	Goiás	Mato Grosso	Mato Grosso do Sul	Total
Mulheres assistidas	4.542.222	638.087	196.407	835.373	6.212.089
Mulheres doadoras	124.798	53.831	22.327	76.597	277.553
Litros de leite humano coletados	392.028	74.181	22.968	98.410	587.587
Recém-nascidos beneficiados	301.210	56.777	15.589	91.227	464.803

**Região Sudeste**  
91 BLH em Funcionamento

	Espírito Santo	Minas Gerais	Rio de Janeiro	São Paulo	Total
Mulheres assistidas	438.874	1.437.572	2.147.989	7.606.343	11.630.778
Mulheres doadoras	50.013	127.468	173.644	807.887	1.159.012
Litros de leite humano coletados	71.069	163.623	138.512	814.535	1.187.739
Recém-nascidos beneficiados	50.881	156.655	79.484	632.694	919.714

**Região Norte**  
16 BLH em Funcionamento

	Acre	Amapá	Amazonas	Pará	Rondônia	Roraima	Tocantins	Total
Mulheres assistidas	258.197	461.882	330.523	840.646	427.225	409.738	665.689	3.393.900
Mulheres doadoras	10.072	43.777	60.575	59.248	19.062	16.827	31.752	241.313
Litros de leite humano coletados	7.662	23.540	40.560	75.784	13.902	16.771	31.530	209.749
Recém-nascidos beneficiados	8.217	26.773	97.335	83.128	23.337	31.003	25.019	294.812

**Região Sul**  
38 BLH em Funcionamento

	Paraná	Rio Grande do Sul	Santa Catarina	Total
Mulheres assistidas	1.021.207	1.120.023	1.350.302	3.491.532
Mulheres doadoras	262.885	182.600	78.558	524.043
Litros de leite humano coletados	327.660	77.821	164.744	570.224
Recém-nascidos beneficiados	190.802	216.207	137.432	544.441

Fonte: Sistema de Informação da rBLH - Dados coletados no período de: 01/01/2000 a 31/12/2021  
 Projeto Gráfico: Chester Martins (IFF/Fiocruz)

**rBLH-BR: Resultados Mensais de 2021**

---

**Consolidado Brasil**





# Rede Brasileira de Bancos de Leite Humano



## Relatório de produção - Geral - Jan/2021 à Dez/2021

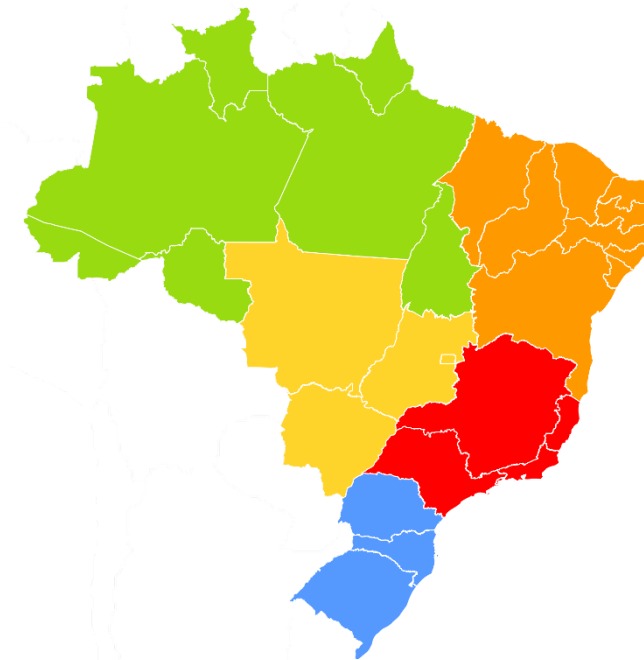
Mês / Ano	Atend. em Grupo	Atend. Individual	Visita Domiciliar	Doadoras	Receptores	Leite Humano Coletado	Leite Humano Distribuído	Leite Humano Transferido	Leite Humano Recebido	Exame microbiológico	Crematócrito	Acidez Dornic	Produção cadastradas no mês
Jan / 2021	23.235	142.639	20.543	13.938	20.977	16.295,0	13.046,4	2.248,1	2.248,1	43.742	43.493	47.884	400
Fev / 2021	22.271	145.966	20.927	14.233	19.895	16.739,6	12.449,5	2.127,2	2.127,2	43.633	44.512	49.387	406
Mar / 2021	25.012	160.196	24.946	15.616	22.349	19.249,3	14.458,5	2.714,9	2.714,9	50.580	51.780	58.837	405
Abr / 2021	24.442	162.469	23.308	15.598	21.687	18.931,0	14.024,2	2.821,1	2.821,1	48.541	48.109	54.021	403
Mai / 2021	26.161	165.940	25.898	16.342	20.601	19.606,7	14.196,1	2.560,7	2.560,7	51.368	51.199	57.233	405
Jun / 2021	23.114	159.859	27.583	16.805	18.892	20.877,4	13.900,6	2.769,0	2.769,0	54.029	55.584	61.547	398
Jul / 2021	23.021	165.219	26.301	16.339	19.927	20.040,9	14.834,8	2.716,0	2.716,0	52.454	53.419	60.183	397
Ago / 2021	31.462	171.230	28.911	17.144	18.384	21.666,6	14.335,1	3.050,8	3.050,8	54.405	56.357	62.803	404
Set / 2021	23.400	169.504	26.384	16.902	18.904	21.059,9	15.247,2	4.294,3	4.294,3	54.413	54.972	61.486	402
Out / 2021	23.012	163.658	25.166	15.607	18.695	19.893,3	14.364,9	2.783,2	2.783,2	51.219	50.347	56.368	400
Nov / 2021	25.545	163.500	24.334	15.552	18.295	19.634,2	13.698,2	2.566,6	2.566,6	49.681	48.776	55.485	408
Dez / 2021	23.948	163.556	23.479	14.745	19.380	19.288,3	14.327,8	2.892,3	2.892,3	48.165	50.093	56.288	417
<b>TOTAL</b>	<b>294.623</b>	<b>1.933.736</b>	<b>297.780</b>	<b>188.821</b>	<b>237.986</b>	<b>233.282,2</b>	<b>168.883,3</b>	<b>33.544,2</b>	<b>33.544,2</b>	<b>602.230</b>	<b>608.641</b>	<b>681.522</b>	<b>--</b>



**rBLH-BR: Resultados Mensais de 2021**

---

**Estratificação por Região do País**



# Rede Brasileira de Bancos de Leite Humano



## Relatório de produção - Geral - Jan/2021 à Dez/2021

Filtros aplicados: \* Região = "Norte"

Mês / Ano	Atend. em Grupo	Atend. Individual	Visita Domiciliar	Doadoras	Receptores	Leite Humano Coletado	Leite Humano Distribuído	Leite Humano Transferido	Leite Humano Recebido	Exame microbiológico	Crematócrito	Acidez Dornic	Produção cadastradas no mês
Jan / 2021	6.086	12.780	1.456	1.410	3.631	1.116,3	947,6	233,5	233,5	2.415	2.797	2.923	38
Fev / 2021	5.933	11.837	1.510	1.459	3.214	1.127,2	887,7	208,0	208,0	2.709	3.036	3.253	37
Mar / 2021	6.817	13.825	1.742	1.545	4.016	1.154,2	997,5	260,8	260,8	2.653	3.011	3.113	38
Abr / 2021	6.529	15.506	1.833	1.541	3.768	1.245,6	1.017,9	224,7	224,7	2.801	3.175	3.249	36
Mai / 2021	7.560	14.641	2.323	1.632	3.290	1.355,8	878,5	285,3	285,3	2.672	3.203	3.420	37
Jun / 2021	6.630	14.326	2.413	1.709	1.800	1.552,7	955,9	261,3	261,3	3.287	3.781	4.096	35
Jul / 2021	5.652	14.625	2.078	1.586	2.025	1.451,2	1.138,7	182,2	182,2	3.599	4.294	4.494	35
Ago / 2021	6.297	14.988	2.348	1.672	1.864	1.564,2	980,0	314,8	314,8	3.431	3.513	3.593	37
Set / 2021	5.734	16.146	1.928	1.635	2.154	1.444,4	1.063,0	275,7	275,7	3.182	3.222	3.277	36
Out / 2021	5.577	16.642	1.668	1.672	1.935	1.374,0	1.049,8	210,8	210,8	3.173	3.260	3.395	38
Nov / 2021	7.278	15.796	1.781	1.738	2.015	1.420,6	1.061,0	249,2	249,2	3.263	3.296	3.362	37
Dez / 2021	5.254	14.652	1.595	1.482	1.876	1.437,7	1.043,1	314,3	314,3	3.214	3.269	3.351	37
<b>TOTAL</b>	<b>75.347</b>	<b>175.764</b>	<b>22.675</b>	<b>19.081</b>	<b>31.588</b>	<b>16.243,9</b>	<b>12.020,7</b>	<b>3.020,6</b>	<b>3.020,6</b>	<b>36.399</b>	<b>39.857</b>	<b>41.526</b>	--



# Rede Brasileira de Bancos de Leite Humano



## Relatório de produção - Geral - Jan/2021 à Dez/2021

Filtros aplicados: \* Região = "Nordeste"

Mês / Ano	Atend. em Grupo	Atend. Individual	Visita Domiciliar	Doadoras	Receptores	Leite Humano Coletado	Leite Humano Distribuído	Leite Humano Transferido	Leite Humano Recebido	Exame microbiológico	Creatócrito	Acidez Dornic	Produção cadastradas no mês
Jan / 2021	10.465	50.079	3.998	3.450	6.280	3.866,4	3.288,4	526,5	526,5	9.712	11.092	12.763	111
Fev / 2021	9.593	53.823	4.319	3.430	5.452	3.780,6	2.937,9	489,1	489,1	9.660	11.691	13.322	110
Mar / 2021	10.569	56.723	5.234	3.674	5.968	4.379,5	3.264,7	560,1	560,1	11.123	13.313	15.754	112
Abr / 2021	9.907	57.617	4.856	3.601	6.250	4.264,7	3.326,1	650,3	650,3	11.011	12.655	14.533	109
Mai / 2021	10.343	60.332	5.658	3.847	5.657	4.527,2	3.614,7	604,3	604,3	11.581	13.448	15.410	112
Jun / 2021	9.133	58.676	6.056	4.118	6.039	4.692,9	3.440,1	615,6	615,6	12.701	14.363	16.553	113
Jul / 2021	10.342	58.918	5.838	4.024	6.497	4.577,3	3.586,6	590,4	590,4	12.346	14.068	16.329	113
Ago / 2021	12.579	62.529	6.214	4.179	5.230	4.833,0	3.347,1	721,5	721,5	13.055	15.186	17.387	113
Set / 2021	9.374	61.006	5.949	4.044	5.444	4.865,8	3.843,6	1.244,3	1.244,3	13.092	14.660	16.910	113
Out / 2021	10.147	56.896	5.937	3.928	5.431	4.476,0	3.585,6	652,8	652,8	11.551	12.011	14.797	111
Nov / 2021	10.708	59.787	5.476	4.143	5.329	4.398,0	3.274,2	545,9	545,9	11.567	11.928	15.126	109
Dez / 2021	11.024	56.698	5.159	3.775	5.481	4.370,1	3.390,8	589,4	589,4	10.687	12.893	16.097	112
<b>TOTAL</b>	<b>124.184</b>	<b>693.084</b>	<b>64.694</b>	<b>46.213</b>	<b>69.058</b>	<b>53.031,5</b>	<b>40.899,8</b>	<b>7.790,2</b>	<b>7.790,2</b>	<b>138.086</b>	<b>157.308</b>	<b>184.981</b>	<b>--</b>





# Rede Brasileira de Bancos de Leite Humano



## Relatório de produção - Geral - Jan/2021 à Dez/2021

Filtros aplicados: \* Região = "Centro-Oeste"

Mês / Ano	Atend. em Grupo	Atend. Individual	Visita Domiciliar	Doadoras	Receptores	Leite Humano Coletado	Leite Humano Distribuído	Leite Humano Transferido	Leite Humano Recebido	Exame microbiológico	Creatócrito	Acidez Dornic	Produção cadastradas no mês
Jan / 2021	2.027	16.344	3.467	1.125	2.211	2.083,4	1.504,0	403,9	403,9	4.751	5.067	5.624	36
Fev / 2021	2.098	16.310	3.407	1.098	2.004	2.140,2	1.434,7	429,5	429,5	4.698	5.332	5.907	37
Mar / 2021	2.616	18.632	4.197	1.272	2.450	2.551,4	1.800,8	545,3	545,3	5.342	6.555	7.279	37
Abr / 2021	2.411	17.071	3.728	1.390	2.332	2.561,7	1.806,1	495,9	495,9	5.092	5.826	6.418	37
Mai / 2021	2.305	18.059	4.253	1.478	2.089	2.761,5	1.702,5	508,7	508,7	5.633	6.238	7.054	36
Jun / 2021	2.278	17.890	4.721	1.713	2.170	3.106,4	1.686,0	565,9	565,9	6.397	7.644	8.441	37
Jul / 2021	2.387	18.446	4.317	1.479	2.291	2.788,7	1.664,0	583,0	583,0	6.279	7.211	7.978	37
Ago / 2021	2.747	18.474	5.097	1.699	2.284	3.225,2	1.746,3	629,3	629,3	6.141	7.445	8.217	37
Set / 2021	2.427	18.478	5.003	1.648	2.181	3.076,9	1.805,1	625,3	625,3	6.266	7.364	8.059	37
Out / 2021	2.407	18.947	4.250	1.544	2.188	2.682,4	1.707,0	529,1	529,1	5.789	6.693	7.298	37
Nov / 2021	2.609	18.707	4.163	1.494	2.143	2.630,0	1.659,4	469,1	469,1	5.873	6.296	6.990	37
Dez / 2021	2.211	19.309	4.364	1.632	2.111	2.585,2	1.665,9	565,8	565,8	5.621	6.369	7.051	38
<b>TOTAL</b>	<b>28.523</b>	<b>216.667</b>	<b>50.967</b>	<b>17.572</b>	<b>26.454</b>	<b>32.193,0</b>	<b>20.181,8</b>	<b>6.350,8</b>	<b>6.350,8</b>	<b>67.882</b>	<b>78.040</b>	<b>86.316</b>	<b>--</b>



# Rede Brasileira de Bancos de Leite Humano



## Relatório de produção - Geral - Jan/2021 à Dez/2021

Filtros aplicados: \* Região = "Sudeste"

Mês / Ano	Atend. em Grupo	Atend. Individual	Visita Domiciliar	Doadoras	Receptores	Leite Humano Coletado	Leite Humano Distribuído	Leite Humano Transferido	Leite Humano Recebido	Exame microbiológico	Crematócrito	Acidez Dornic	Produção cadastradas no mês
Jan / 2021	4.599	49.575	8.653	4.861	4.762	6.122,3	4.856,0	679,9	679,9	18.865	17.591	19.262	157
Fev / 2021	4.527	50.220	8.718	5.010	4.976	6.506,7	4.829,5	583,1	583,1	18.954	17.534	19.668	160
Mar / 2021	4.863	54.697	10.141	5.382	4.999	7.560,8	5.834,5	782,3	782,3	21.770	20.973	23.869	156
Abr / 2021	5.422	56.205	9.423	5.399	4.954	7.527,9	5.244,1	933,4	933,4	21.190	19.759	22.083	161
Mai / 2021	5.124	56.814	10.012	5.770	4.847	7.595,5	5.399,7	710,9	710,9	22.012	20.475	22.604	159
Jun / 2021	4.913	53.338	10.523	5.688	4.722	7.867,7	5.179,4	825,0	825,0	22.417	22.032	23.898	152
Jul / 2021	4.420	57.277	10.383	5.831	4.989	7.882,7	5.775,7	969,7	969,7	20.877	20.306	22.852	151
Ago / 2021	5.657	58.983	10.577	5.966	4.790	8.240,0	5.737,3	863,4	863,4	22.074	21.940	24.319	154
Set / 2021	5.482	59.042	9.674	5.888	4.715	7.985,6	5.923,0	1.699,0	1.699,0	21.907	21.285	24.128	156
Out / 2021	4.759	56.141	9.678	5.947	4.627	7.758,5	5.573,8	840,4	840,4	21.043	20.175	22.496	153
Nov / 2021	4.546	54.457	9.475	5.599	4.694	7.555,4	5.388,2	783,9	783,9	19.460	19.364	21.934	165
Dez / 2021	5.243	55.754	9.218	5.587	5.241	7.308,1	5.615,9	911,5	911,5	19.253	19.245	21.378	166
<b>TOTAL</b>	<b>59.555</b>	<b>662.503</b>	<b>116.475</b>	<b>66.928</b>	<b>58.316</b>	<b>89.911,2</b>	<b>65.357,1</b>	<b>10.582,5</b>	<b>10.582,5</b>	<b>249.822</b>	<b>240.679</b>	<b>268.491</b>	<b>--</b>



# Rede Brasileira de Bancos de Leite Humano



## Relatório de produção - Geral - Jan/2021 à Dez/2021

Filtros aplicados: \* Região = "Sul"

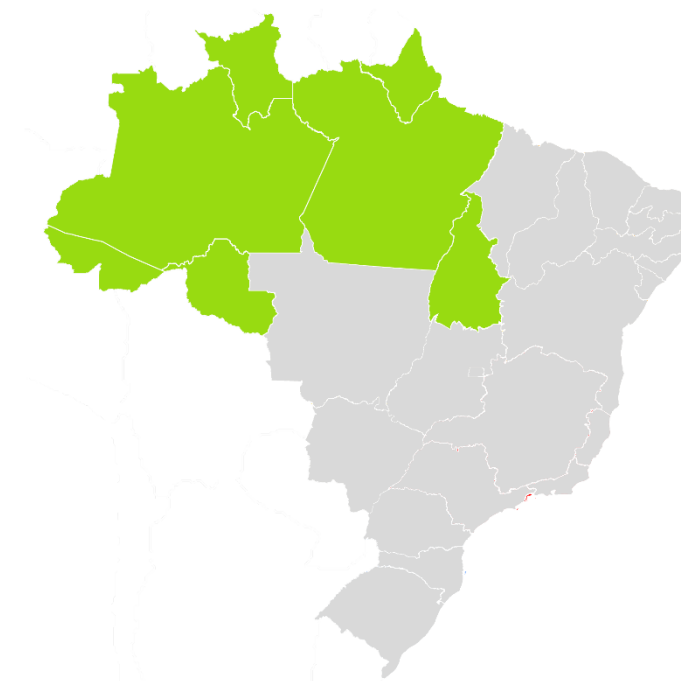
Mês / Ano	Atend. em Grupo	Atend. Individual	Visita Domiciliar	Doadoras	Receptores	Leite Humano Coletado	Leite Humano Distribuído	Leite Humano Transferido	Leite Humano Recebido	Exame microbiológico	Crematócrito	Acidez Dornic	Produção cadastradas no mês
Jan / 2021	58	13.861	2.969	3.092	4.093	3.106,6	2.450,4	404,3	404,3	7.999	6.946	7.312	58
Fev / 2021	120	13.776	2.973	3.236	4.249	3.184,9	2.359,7	417,5	417,5	7.612	6.919	7.237	62
Mar / 2021	147	16.319	3.632	3.743	4.916	3.603,4	2.561,0	566,4	566,4	9.692	7.928	8.822	62
Abr / 2021	173	16.070	3.468	3.667	4.383	3.331,1	2.630,0	516,8	516,8	8.447	6.694	7.738	60
Mai / 2021	829	16.094	3.652	3.615	4.718	3.366,7	2.600,7	451,5	451,5	9.470	7.835	8.745	61
Jun / 2021	160	15.629	3.870	3.577	4.161	3.657,7	2.639,2	501,2	501,2	9.227	7.764	8.559	61
Jul / 2021	220	15.953	3.685	3.419	4.125	3.341,0	2.669,8	390,7	390,7	9.353	7.540	8.530	61
Ago / 2021	4.182	16.256	4.675	3.628	4.216	3.804,2	2.524,4	521,8	521,8	9.704	8.273	9.287	63
Set / 2021	383	14.832	3.830	3.687	4.410	3.687,2	2.612,5	450,0	450,0	9.966	8.441	9.112	60
Out / 2021	122	15.032	3.633	2.516	4.514	3.602,4	2.448,7	550,1	550,1	9.663	8.208	8.382	61
Nov / 2021	404	14.753	3.439	2.578	4.114	3.630,2	2.315,4	518,5	518,5	9.518	7.892	8.073	60
Dez / 2021	216	17.143	3.143	2.269	4.671	3.587,2	2.612,1	511,3	511,3	9.390	8.317	8.411	64
<b>TOTAL</b>	<b>7.014</b>	<b>185.718</b>	<b>42.969</b>	<b>39.027</b>	<b>52.570</b>	<b>41.902,6</b>	<b>30.423,9</b>	<b>5.800,1</b>	<b>5.800,1</b>	<b>110.041</b>	<b>92.757</b>	<b>100.208</b>	<b>--</b>



**rBLH-BR: Resultados Mensais de 2021**

---

**Estratificação por Unidades  
Federadas (UF) da Região Norte**





# Rede Brasileira de Bancos de Leite Humano



## Relatório de produção - Geral - Jan/2021 à Dez/2021

Filtros aplicados: \* Estado = "Acre"

Mês / Ano	Atend. em Grupo	Atend. Individual	Visita Domiciliar	Doadoras	Receptores	Leite Humano Coletado	Leite Humano Distribuído	Leite Humano Transferido	Leite Humano Recebido	Exame microbiológico	Creatócrito	Acidez Dornic	Produção cadastradas no mês
Jan / 2021	80	1.586	14	80	55	74,1	58,4	2,9	2,9	64	38	47	3
Fev / 2021	96	1.187	10	61	54	42,5	46,6	1,7	1,7	54	34	44	3
Mar / 2021	67	1.027	26	88	55	47,8	36,5	2,3	2,3	76	38	46	3
Abr / 2021	100	1.445	22	80	61	39,9	44,3	3,5	3,5	48	39	42	3
Mai / 2021	83	1.535	24	92	58	68,0	57,7	0,9	0,9	88	58	61	3
Jun / 2021	259	1.794	28	88	53	58,9	43,5	4,0	4,0	77	40	53	3
Jul / 2021	206	1.569	44	62	50	39,0	31,7	0,0	0,0	86	38	45	3
Ago / 2021	364	2.002	38	82	51	60,7	43,0	0,0	0,0	64	45	58	3
Set / 2021	575	2.366	34	63	59	49,8	66,5	0,0	0,0	65	28	39	3
Out / 2021	367	1.608	24	82	58	65,0	41,7	0,2	0,2	59	46	59	3
Nov / 2021	338	1.607	25	87	48	62,8	42,7	0,0	0,0	76	39	43	3
Dez / 2021	168	1.667	28	57	47	41,1	47,8	5,1	5,1	41	24	30	3
<b>TOTAL</b>	<b>2.703</b>	<b>19.393</b>	<b>317</b>	<b>922</b>	<b>649</b>	<b>649,6</b>	<b>560,4</b>	<b>20,6</b>	<b>20,6</b>	<b>798</b>	<b>467</b>	<b>567</b>	<b>--</b>

# Rede Brasileira de Bancos de Leite Humano



## Relatório de produção - Geral - Jan/2021 à Dez/2021

Filtros aplicados: \* Estado = " Amapá"

Mês / Ano	Atend. em Grupo	Atend. Individual	Visita Domiciliar	Doadoras	Receptores	Leite Humano Coletado	Leite Humano Distribuído	Leite Humano Transferido	Leite Humano Recebido	Exame microbiológico	Creatócrito	Acidez Dornic	Produção cadastradas no mês
Jan / 2021	798	1.289	225	303	137	116,1	44,6	10,0	10,0	47	106	106	3
Fev / 2021	1.016	1.368	103	288	133	100,1	47,6	5,6	5,6	67	112	105	3
Mar / 2021	915	1.743	162	370	178	136,8	53,8	8,2	8,2	84	133	138	3
Abr / 2021	852	1.471	249	390	155	172,4	173,6	6,6	6,6	111	155	184	3
Mai / 2021	967	1.489	335	414	173	220,5	63,5	11,5	11,5	125	187	180	3
Jun / 2021	1.021	1.303	323	382	156	214,5	57,4	11,0	11,0	150	246	273	3
Jul / 2021	1.102	1.684	275	360	176	219,3	79,5	9,5	9,5	82	203	209	3
Ago / 2021	874	1.699	200	307	200	174,9	74,3	13,7	13,7	91	142	168	3
Set / 2021	1.122	1.637	195	304	214	143,5	59,2	4,8	4,8	95	161	171	3
Out / 2021	1.063	2.000	197	386	214	177,9	72,9	10,2	10,2	116	174	173	3
Nov / 2021	998	1.862	179	341	184	154,1	52,5	11,7	11,7	103	149	154	3
Dez / 2021	1.022	1.560	163	303	200	147,6	52,4	5,0	5,0	160	271	272	3
<b>TOTAL</b>	<b>11.750</b>	<b>19.105</b>	<b>2.606</b>	<b>4.148</b>	<b>2.120</b>	<b>1.977,7</b>	<b>831,3</b>	<b>107,8</b>	<b>107,8</b>	<b>1.231</b>	<b>2.039</b>	<b>2.133</b>	<b>--</b>



# Rede Brasileira de Bancos de Leite Humano



## Relatório de produção - Geral - Jan/2021 à Dez/2021

Filtros aplicados: \* Estado = " Amazonas"

Mês / Ano	Atend. em Grupo	Atend. Individual	Visita Domiciliar	Doadoras	Receptores	Leite Humano Coletado	Leite Humano Distribuído	Leite Humano Transferido	Leite Humano Recebido	Exame microbiológico	Crematócrito	Acidez Dornic	Produção cadastradas no mês
Jan / 2021	2.255	1.204	320	451	2.655	348,2	425,2	215,5	215,5	458	821	875	20
Fev / 2021	2.818	1.017	456	447	2.325	328,5	340,3	194,3	194,3	596	908	1.067	19
Mar / 2021	4.090	959	392	461	3.041	335,4	426,8	244,3	244,3	463	801	828	20
Abr / 2021	2.662	862	382	442	2.778	359,5	370,8	198,2	198,2	596	867	906	18
Mai / 2021	2.680	1.129	602	439	2.261	428,7	350,2	259,8	259,8	479	902	992	19
Jun / 2021	3.701	1.129	687	489	840	537,9	323,1	228,9	228,9	657	1.083	1.206	17
Jul / 2021	2.419	1.079	581	395	1.088	555,5	512,9	160,2	160,2	972	1.550	1.730	17
Ago / 2021	2.972	1.091	667	477	875	582,9	360,1	291,1	291,1	599	619	647	19
Set / 2021	1.842	1.030	359	449	1.011	560,5	410,3	261,1	261,1	593	593	634	18
Out / 2021	2.542	1.190	234	436	844	415,1	419,6	197,4	197,4	598	598	625	20
Nov / 2021	3.680	1.214	243	491	974	495,7	400,4	228,0	228,0	728	728	739	19
Dez / 2021	2.306	934	213	367	797	515,9	429,0	289,7	289,7	611	579	594	19
<b>TOTAL</b>	<b>33.967</b>	<b>12.838</b>	<b>5.136</b>	<b>5.344</b>	<b>19.489</b>	<b>5.463,8</b>	<b>4.768,7</b>	<b>2.768,5</b>	<b>2.768,5</b>	<b>7.350</b>	<b>10.049</b>	<b>10.843</b>	<b>--</b>



# Rede Brasileira de Bancos de Leite Humano



## Relatório de produção - Geral - Jan/2021 à Dez/2021

Filtros aplicados: \* Estado = "Pará"

Mês / Ano	Atend. em Grupo	Atend. Individual	Visita Domiciliar	Doadoras	Receptores	Leite Humano Coletado	Leite Humano Distribuído	Leite Humano Transferido	Leite Humano Recebido	Exame microbiológico	Crematócrito	Acidez Dornic	Produção cadastradas no mês
Jan / 2021	298	3.326	512	243	396	241,7	201,0	0,0	0,0	1.275	1.236	1.284	5
Fev / 2021	294	2.558	529	268	325	271,8	214,6	0,0	0,0	1.345	1.311	1.352	5
Mar / 2021	422	3.421	632	266	287	241,8	213,8	0,0	0,0	1.107	1.087	1.140	5
Abr / 2021	364	3.775	580	260	341	259,2	177,7	0,0	0,0	1.150	1.173	1.150	5
Mai / 2021	1.786	3.273	736	295	356	271,3	177,3	0,0	0,0	1.382	1.407	1.416	5
Jun / 2021	327	3.590	687	344	375	324,7	286,8	0,0	0,0	1.605	1.593	1.691	5
Jul / 2021	314	3.846	574	298	300	311,6	291,7	0,0	0,0	1.605	1.590	1.641	5
Ago / 2021	410	3.507	760	380	351	352,5	322,0	0,0	0,0	1.881	1.891	1.825	5
Set / 2021	310	3.851	708	320	449	291,2	271,7	0,0	0,0	1.498	1.492	1.484	5
Out / 2021	206	3.632	625	314	413	328,1	248,1	0,0	0,0	1.578	1.562	1.644	5
Nov / 2021	492	3.438	662	338	407	322,9	338,0	0,0	0,0	1.550	1.551	1.570	5
Dez / 2021	285	2.830	610	319	458	303,4	259,2	0,0	0,0	1.550	1.539	1.581	5
<b>TOTAL</b>	<b>5.508</b>	<b>41.047</b>	<b>7.615</b>	<b>3.645</b>	<b>4.458</b>	<b>3.520,2</b>	<b>3.001,9</b>	<b>0,0</b>	<b>0,0</b>	<b>17.526</b>	<b>17.432</b>	<b>17.778</b>	<b>--</b>



# Rede Brasileira de Bancos de Leite Humano



## Relatório de produção - Geral - Jan/2021 à Dez/2021

Filtros aplicados: \* Estado = "Rondônia"

Mês / Ano	Atend. em Grupo	Atend. Individual	Visita Domiciliar	Doadoras	Receptores	Leite Humano Coletado	Leite Humano Distribuído	Leite Humano Transferido	Leite Humano Recebido	Exame microbiológico	Crematócrito	Acidez Dornic	Produção cadastradas no mês
Jan / 2021	10	1.284	58	62	36	38,3	24,8	0,0	0,0	36	28	38	1
Fev / 2021	6	1.203	66	63	43	36,6	23,8	0,0	0,0	22	32	39	1
Mar / 2021	19	1.523	108	54	43	33,6	16,1	0,0	0,0	42	42	48	1
Abr / 2021	20	1.547	110	52	30	44,2	12,4	0,0	0,0	48	67	75	1
Mai / 2021	23	1.752	106	81	51	55,5	27,2	0,0	0,0	55	68	73	1
Jun / 2021	11	1.462	119	76	41	56,1	26,1	0,0	0,0	62	84	95	1
Jul / 2021	16	1.498	71	71	40	52,8	26,8	0,0	0,0	68	75	82	1
Ago / 2021	22	1.449	106	75	42	45,3	23,4	0,0	0,0	54	73	80	1
Set / 2021	32	1.512	115	87	48	60,5	27,2	0,0	0,0	63	73	96	1
Out / 2021	23	1.475	108	78	43	47,4	24,6	0,0	0,0	65	106	120	1
Nov / 2021	30	1.594	165	78	48	61,5	32,7	0,0	0,0	72	114	124	1
Dez / 2021	10	1.468	160	75	50	61,2	42,1	0,0	0,0	37	58	64	1
<b>TOTAL</b>	<b>222</b>	<b>17.767</b>	<b>1.292</b>	<b>852</b>	<b>515</b>	<b>593,0</b>	<b>307,2</b>	<b>0,0</b>	<b>0,0</b>	<b>624</b>	<b>820</b>	<b>934</b>	<b>--</b>

# Rede Brasileira de Bancos de Leite Humano



## Relatório de produção - Geral - Jan/2021 à Dez/2021

Filtros aplicados: \* Estado = " Roraima"

Mês / Ano	Atend. em Grupo	Atend. Individual	Visita Domiciliar	Doadoras	Receptores	Leite Humano Coletado	Leite Humano Distribuído	Leite Humano Transferido	Leite Humano Recebido	Exame microbiológico	Creatócrito	Acidez Dornic	Produção cadastradas no mês
Jan / 2021	1.039	1.803	111	61	169	83,6	57,5	0,0	0,0	173	199	210	1
Fev / 2021	305	1.760	99	108	148	134,9	59,7	0,0	0,0	220	238	244	1
Mar / 2021	0	2.796	108	106	218	153,0	89,5	0,0	0,0	346	365	391	1
Abr / 2021	1.114	3.431	136	99	209	123,0	75,0	0,0	0,0	276	288	294	1
Mai / 2021	898	2.668	175	104	176	82,0	66,0	0,0	0,0	189	204	333	1
Jun / 2021	493	2.311	204	111	157	106,3	45,8	0,0	0,0	245	245	271	1
Jul / 2021	435	2.868	225	164	217	67,0	72,2	0,0	0,0	305	397	347	1
Ago / 2021	575	3.494	210	156	192	138,7	59,8	0,0	0,0	224	262	337	1
Set / 2021	628	3.464	208	177	216	128,3	76,8	0,0	0,0	307	368	373	1
Out / 2021	108	4.088	156	167	193	143,9	68,2	0,0	0,0	294	378	397	1
Nov / 2021	348	3.673	171	142	189	116,0	51,1	0,0	0,0	261	332	336	1
Dez / 2021	466	4.001	130	138	178	130,0	49,4	0,0	0,0	231	305	313	1
<b>TOTAL</b>	<b>6.409</b>	<b>36.357</b>	<b>1.933</b>	<b>1.533</b>	<b>2.262</b>	<b>1.406,7</b>	<b>771,0</b>	<b>0,0</b>	<b>0,0</b>	<b>3.071</b>	<b>3.581</b>	<b>3.846</b>	<b>--</b>



# Rede Brasileira de Bancos de Leite Humano



## Relatório de produção - Geral - Jan/2021 à Dez/2021

Filtros aplicados: \* Estado = "Tocantins"

Mês / Ano	Atend. em Grupo	Atend. Individual	Visita Domiciliar	Doadoras	Receptores	Leite Humano Coletado	Leite Humano Distribuído	Leite Humano Transferido	Leite Humano Recebido	Exame microbiológico	Crematócrito	Acidez Dornic	Produção cadastradas no mês
Jan / 2021	1.606	2.288	216	210	183	214,3	136,1	5,1	5,1	362	369	363	5
Fev / 2021	1.398	2.744	247	224	186	212,8	155,1	6,4	6,4	405	401	402	5
Mar / 2021	1.304	2.356	314	200	194	205,8	161,0	6,0	6,0	535	545	522	5
Abr / 2021	1.417	2.975	354	218	194	247,4	164,1	16,4	16,4	572	586	598	5
Mai / 2021	1.123	2.795	345	207	215	229,8	136,6	13,1	13,1	354	377	365	5
Jun / 2021	818	2.737	365	219	178	254,3	173,2	17,4	17,4	491	490	507	5
Jul / 2021	1.160	2.081	308	236	154	206,0	123,9	12,5	12,5	481	441	440	5
Ago / 2021	1.080	1.746	367	195	153	209,2	97,4	10,0	10,0	518	481	478	5
Set / 2021	1.225	2.286	309	235	157	210,6	151,3	9,8	9,8	561	507	480	5
Out / 2021	1.268	2.649	324	209	170	196,6	174,7	3,0	3,0	463	396	377	5
Nov / 2021	1.392	2.408	336	261	165	207,6	143,6	9,5	9,5	473	383	396	5
Dez / 2021	997	2.192	291	223	146	238,5	163,2	14,5	14,5	584	493	497	5
<b>TOTAL</b>	<b>14.788</b>	<b>29.257</b>	<b>3.776</b>	<b>2.637</b>	<b>2.095</b>	<b>2.632,9</b>	<b>1.780,2</b>	<b>123,7</b>	<b>123,7</b>	<b>5.799</b>	<b>5.469</b>	<b>5.425</b>	<b>--</b>

**rBLH-BR: Resultados Mensais de 2021**

---

**Estratificação por Unidades  
Federadas (UF) da Região Nordeste**



# Rede Brasileira de Bancos de Leite Humano



## Relatório de produção - Geral - Jan/2021 à Dez/2021

Filtros aplicados: \* Estado = " Alagoas"

Mês / Ano	Atend. em Grupo	Atend. Individual	Visita Domiciliar	Doadoras	Receptores	Leite Humano Coletado	Leite Humano Distribuído	Leite Humano Transferido	Leite Humano Recebido	Exame microbiológico	Crematócrito	Acidez Dornic	Produção cadastradas no mês
Jan / 2021	339	554	134	79	381	71,0	39,5	0,0	0,0	125	217	223	6
Fev / 2021	426	553	177	107	387	81,6	43,7	0,0	0,0	188	336	338	6
Mar / 2021	195	612	328	100	442	93,5	46,8	0,0	0,0	260	449	454	6
Abr / 2021	584	614	256	152	291	128,2	70,6	0,0	0,0	301	601	607	6
Mai / 2021	435	572	434	135	223	180,1	69,4	0,0	0,0	298	611	629	6
Jun / 2021	328	474	440	115	209	164,8	79,5	0,0	0,0	488	559	563	5
Jul / 2021	475	624	432	146	230	172,0	85,6	0,0	0,0	301	610	626	6
Ago / 2021	732	650	402	163	267	179,6	86,9	9,5	9,5	358	639	802	6
Set / 2021	617	788	367	133	248	176,1	75,6	604,0	604,0	304	606	623	6
Out / 2021	624	659	368	114	294	127,9	64,0	3,0	3,0	334	497	512	6
Nov / 2021	542	696	310	137	335	103,5	39,4	2,6	2,6	185	326	345	6
Dez / 2021	374	615	293	122	372	125,7	63,4	4,5	4,5	204	422	432	6
<b>TOTAL</b>	<b>5.671</b>	<b>7.411</b>	<b>3.941</b>	<b>1.503</b>	<b>3.679</b>	<b>1.604,0</b>	<b>764,4</b>	<b>623,6</b>	<b>623,6</b>	<b>3.346</b>	<b>5.873</b>	<b>6.154</b>	<b>--</b>



# Rede Brasileira de Bancos de Leite Humano



## Relatório de produção - Geral - Jan/2021 à Dez/2021

Filtros aplicados: \* Estado = "Bahia"

Mês / Ano	Atend. em Grupo	Atend. Individual	Visita Domiciliar	Doadoras	Receptores	Leite Humano Coletado	Leite Humano Distribuído	Leite Humano Transferido	Leite Humano Recebido	Exame microbiológico	Crematócrito	Acidez Dornic	Produção cadastradas no mês
Jan / 2021	441	4.825	557	584	589	692,6	597,5	36,4	36,4	1.123	915	1.396	8
Fev / 2021	752	4.491	608	544	536	341,0	321,5	19,6	19,6	1.052	875	1.335	8
Mar / 2021	1.335	4.853	743	638	588	415,4	326,4	21,0	21,0	1.014	875	1.516	8
Abr / 2021	777	4.273	700	557	525	422,2	376,6	14,8	14,8	1.159	978	1.449	8
Mai / 2021	1.024	4.632	806	663	558	452,8	383,1	8,0	8,0	1.152	1.017	1.455	8
Jun / 2021	531	4.573	1.013	665	761	427,8	398,1	0,0	0,0	1.230	1.134	1.693	9
Jul / 2021	704	4.831	1.024	607	716	431,1	335,5	0,0	0,0	1.006	865	1.357	9
Ago / 2021	1.132	5.343	1.113	677	825	543,9	344,5	0,0	0,0	1.606	1.442	1.831	9
Set / 2021	1.220	4.818	1.122	629	862	530,4	674,6	0,0	0,0	1.423	1.142	1.621	9
Out / 2021	619	4.620	1.212	736	730	493,6	412,4	0,0	0,0	1.302	1.036	1.552	9
Nov / 2021	678	5.108	1.009	764	722	462,1	350,2	0,0	0,0	1.368	1.108	1.642	9
Dez / 2021	1.230	5.869	973	733	707	474,9	335,5	0,0	0,0	1.362	1.097	1.843	9
<b>TOTAL</b>	<b>10.443</b>	<b>58.236</b>	<b>10.880</b>	<b>7.797</b>	<b>8.119</b>	<b>5.687,8</b>	<b>4.855,9</b>	<b>99,8</b>	<b>99,8</b>	<b>14.797</b>	<b>12.484</b>	<b>18.690</b>	--

# Rede Brasileira de Bancos de Leite Humano



## Relatório de produção - Geral - Jan/2021 à Dez/2021

Filtros aplicados: \* Estado = "Ceará"

Mês / Ano	Atend. em Grupo	Atend. Individual	Visita Domiciliar	Doadoras	Receptores	Leite Humano Coletado	Leite Humano Distribuído	Leite Humano Transferido	Leite Humano Recebido	Exame microbiológico	Creatócrito	Acidez Dornic	Produção cadastradas no mês
Jan / 2021	1.536	6.793	933	720	2.053	756,9	571,2	73,2	73,2	2.071	2.024	2.519	40
Fev / 2021	1.360	6.726	1.131	727	1.531	904,2	609,7	63,8	63,8	2.340	2.503	2.911	38
Mar / 2021	1.350	6.189	1.421	921	1.695	1.166,4	667,4	115,9	115,9	2.927	3.031	3.957	40
Abr / 2021	1.418	6.319	1.247	771	2.003	1.020,9	654,8	105,5	105,5	2.787	3.058	3.582	39
Mai / 2021	1.697	6.700	1.339	772	1.590	1.085,0	779,8	132,2	132,2	2.739	2.922	3.531	39
Jun / 2021	1.635	6.381	1.390	907	1.898	1.098,3	787,3	126,4	126,4	3.034	3.250	3.756	39
Jul / 2021	1.799	7.151	1.332	897	2.298	1.101,6	810,9	115,4	115,4	2.956	3.145	3.981	39
Ago / 2021	1.953	7.320	1.402	948	1.056	1.158,5	811,2	133,1	133,1	2.775	2.983	3.872	38
Set / 2021	1.411	7.553	1.485	1.050	1.096	1.210,2	805,4	160,8	160,8	3.076	3.274	4.018	38
Out / 2021	1.921	7.157	1.429	980	1.054	1.082,3	763,8	119,0	119,0	2.645	2.676	3.629	38
Nov / 2021	1.899	8.042	1.341	1.176	1.200	1.022,6	706,0	154,9	154,9	2.655	2.677	3.787	37
Dez / 2021	1.996	7.763	1.309	953	999	1.079,8	792,5	151,2	151,2	2.722	4.419	5.514	38
<b>TOTAL</b>	<b>19.975</b>	<b>84.094</b>	<b>15.759</b>	<b>10.822</b>	<b>18.473</b>	<b>12.686,7</b>	<b>8.760,0</b>	<b>1.451,4</b>	<b>1.451,4</b>	<b>32.727</b>	<b>35.962</b>	<b>45.057</b>	<b>--</b>



# Rede Brasileira de Bancos de Leite Humano



## Relatório de produção - Geral - Jan/2021 à Dez/2021

Filtros aplicados: \* Estado = "Maranhão"

Mês / Ano	Atend. em Grupo	Atend. Individual	Visita Domiciliar	Doadoras	Receptores	Leite Humano Coletado	Leite Humano Distribuído	Leite Humano Transferido	Leite Humano Recebido	Exame microbiológico	Creatócrito	Acidez Dornic	Produção cadastradas no mês
Jan / 2021	194	3.098	396	343	305	176,5	141,6	3,9	3,9	651	670	695	5
Fev / 2021	162	3.255	448	404	283	182,4	123,4	7,0	7,0	693	681	713	5
Mar / 2021	210	2.659	418	263	268	188,1	134,3	1,8	1,8	703	698	770	4
Abr / 2021	226	2.924	399	287	297	211,7	125,0	6,5	6,5	705	704	763	5
Mai / 2021	217	3.064	440	323	247	235,8	132,4	9,1	9,1	766	761	816	5
Jun / 2021	229	3.326	425	360	259	290,3	124,4	8,1	8,1	903	900	952	5
Jul / 2021	253	3.375	473	344	319	324,8	191,4	5,4	5,4	1.000	977	1.051	5
Ago / 2021	571	3.403	573	384	304	350,0	197,2	5,3	5,3	1.162	1.137	1.262	5
Set / 2021	428	3.186	483	342	292	344,1	187,0	8,0	8,0	931	919	948	5
Out / 2021	399	2.796	554	273	341	278,3	203,2	6,8	6,8	864	867	895	5
Nov / 2021	388	3.219	452	291	331	326,9	176,9	2,0	2,0	875	865	912	4
Dez / 2021	318	2.501	372	238	507	262,3	207,4	2,3	2,3	725	736	778	5
<b>TOTAL</b>	<b>3.595</b>	<b>36.806</b>	<b>5.433</b>	<b>3.852</b>	<b>3.753</b>	<b>3.171,2</b>	<b>1.944,2</b>	<b>66,2</b>	<b>66,2</b>	<b>9.978</b>	<b>9.915</b>	<b>10.555</b>	<b>--</b>



# Rede Brasileira de Bancos de Leite Humano



## Relatório de produção - Geral - Jan/2021 à Dez/2021

Filtros aplicados: \* Estado = " Paraíba"

Mês / Ano	Atend. em Grupo	Atend. Individual	Visita Domiciliar	Doadoras	Receptores	Leite Humano Coletado	Leite Humano Distribuído	Leite Humano Transferido	Leite Humano Recebido	Exame microbiológico	Crematócrito	Acidez Dornic	Produção cadastradas no mês
Jan / 2021	517	8.390	766	434	958	610,7	539,2	222,4	222,4	1.574	2.248	2.310	19
Fev / 2021	507	8.552	677	482	927	765,5	485,0	168,2	168,2	1.511	2.771	2.845	20
Mar / 2021	525	9.806	782	432	977	728,4	494,6	193,2	193,2	1.601	2.682	2.784	21
Abr / 2021	689	9.954	729	448	1.023	714,2	588,6	290,4	290,4	1.630	2.450	2.563	18
Mai / 2021	638	11.200	1.097	610	942	719,8	631,6	236,1	236,1	1.888	2.739	2.839	22
Jun / 2021	735	11.963	1.050	666	884	790,2	562,4	245,7	245,7	2.123	3.127	3.229	22
Jul / 2021	1.126	9.960	947	561	814	739,8	592,2	238,8	238,8	2.178	3.067	3.158	21
Ago / 2021	766	13.430	876	517	786	609,8	379,7	310,2	310,2	1.851	2.994	3.061	23
Set / 2021	635	10.258	803	522	858	672,2	418,1	219,8	219,8	2.095	2.964	3.049	22
Out / 2021	504	9.834	878	478	793	624,7	391,5	262,7	262,7	1.696	2.370	2.442	20
Nov / 2021	583	9.869	892	434	720	667,8	385,8	173,2	173,2	1.918	2.659	2.726	20
Dez / 2021	540	9.189	773	487	692	701,5	401,4	283,7	283,7	1.581	2.342	2.417	21
<b>TOTAL</b>	<b>7.765</b>	<b>122.405</b>	<b>10.270</b>	<b>6.071</b>	<b>10.374</b>	<b>8.344,6</b>	<b>5.870,1</b>	<b>2.844,4</b>	<b>2.844,4</b>	<b>21.646</b>	<b>32.413</b>	<b>33.423</b>	<b>--</b>

# Rede Brasileira de Bancos de Leite Humano



## Relatório de produção - Geral - Jan/2021 à Dez/2021

Filtros aplicados: \* Estado = "Pernambuco"

Mês / Ano	Atend. em Grupo	Atend. Individual	Visita Domiciliar	Doadoras	Receptores	Leite Humano Coletado	Leite Humano Distribuído	Leite Humano Transferido	Leite Humano Recebido	Exame microbiológico	Creatócrito	Acidez Dornic	Produção cadastradas no mês
Jan / 2021	3.773	16.553	225	560	622	675,8	613,2	26,4	26,4	2.038	3.142	3.312	15
Fev / 2021	2.869	18.840	244	497	572	728,0	642,8	42,8	42,8	2.041	2.747	2.997	15
Mar / 2021	3.281	20.851	302	493	616	821,5	718,0	39,6	39,6	2.373	3.323	3.642	15
Abr / 2021	3.136	21.848	281	546	676	829,4	666,1	29,9	29,9	2.070	2.454	2.759	15
Mai / 2021	3.433	22.113	309	588	642	925,5	749,4	12,5	12,5	2.546	3.002	3.266	14
Jun / 2021	3.147	20.528	407	585	673	964,7	649,2	35,5	35,5	2.612	3.026	3.412	15
Jul / 2021	3.223	21.604	396	579	671	922,7	699,7	41,8	41,8	2.584	2.979	3.346	15
Ago / 2021	4.798	19.752	434	611	736	993,1	725,0	64,3	64,3	2.936	2.966	3.138	15
Set / 2021	2.859	20.588	333	537	757	908,7	782,2	16,8	16,8	2.748	2.755	2.985	15
Out / 2021	2.976	20.463	315	514	781	943,1	838,7	47,2	47,2	2.504	2.513	2.635	15
Nov / 2021	3.528	21.482	329	524	768	888,5	723,3	54,3	54,3	2.494	2.395	2.601	15
Dez / 2021	3.889	19.668	307	490	807	839,8	763,2	29,2	29,2	2.135	2.109	2.277	15
<b>TOTAL</b>	<b>40.912</b>	<b>244.290</b>	<b>3.882</b>	<b>6.524</b>	<b>8.321</b>	<b>10.440,8</b>	<b>8.570,8</b>	<b>440,3</b>	<b>440,3</b>	<b>29.081</b>	<b>33.411</b>	<b>36.370</b>	<b>--</b>



# Rede Brasileira de Bancos de Leite Humano



## Relatório de produção - Geral - Jan/2021 à Dez/2021

Filtros aplicados: \* Estado = " Piauí"

Mês / Ano	Atend. em Grupo	Atend. Individual	Visita Domiciliar	Doadoras	Receptores	Leite Humano Coletado	Leite Humano Distribuído	Leite Humano Transferido	Leite Humano Recebido	Exame microbiológico	Creatócrito	Acidez Dornic	Produção cadastradas no mês
Jan / 2021	1.176	1.487	271	172	152	131,4	111,9	38,8	38,8	259	264	284	5
Fev / 2021	666	2.092	245	159	151	103,3	74,5	39,5	39,5	193	194	216	5
Mar / 2021	1.145	2.060	321	182	167	130,8	92,4	42,7	42,7	282	289	315	5
Abr / 2021	1.108	2.001	349	215	140	160,3	71,0	52,6	52,6	390	391	425	5
Mai / 2021	1.026	2.027	339	201	132	160,1	96,0	42,6	42,6	342	342	387	5
Jun / 2021	923	2.168	415	204	140	198,4	100,9	46,6	46,6	503	504	524	5
Jul / 2021	1.029	2.270	375	232	196	184,3	136,1	50,6	50,6	472	498	531	5
Ago / 2021	1.064	2.601	413	263	214	236,0	133,6	52,0	52,0	523	534	554	5
Set / 2021	405	3.082	339	206	183	167,3	171,9	47,7	47,7	410	427	432	5
Out / 2021	1.038	2.446	260	203	200	138,6	152,2	48,3	48,3	337	363	382	5
Nov / 2021	1.113	2.241	370	216	119	195,3	95,3	46,5	46,5	354	363	376	5
Dez / 2021	979	2.048	318	222	143	193,6	102,2	0,0	0,0	505	528	585	5
<b>TOTAL</b>	<b>11.672</b>	<b>26.523</b>	<b>4.015</b>	<b>2.475</b>	<b>1.937</b>	<b>1.999,4</b>	<b>1.338,0</b>	<b>507,9</b>	<b>507,9</b>	<b>4.570</b>	<b>4.697</b>	<b>5.011</b>	--



# Rede Brasileira de Bancos de Leite Humano



## Relatório de produção - Geral - Jan/2021 à Dez/2021

Filtros aplicados: \* Estado = " Rio Grande do Norte"

Mês / Ano	Atend. em Grupo	Atend. Individual	Visita Domiciliar	Doadoras	Receptores	Leite Humano Coletado	Leite Humano Distribuído	Leite Humano Transferido	Leite Humano Recebido	Exame microbiológico	Creatócrito	Acidez Dornic	Produção cadastradas no mês
Jan / 2021	2.147	6.645	437	319	621	457,0	371,3	93,4	93,4	1.389	1.130	1.534	9
Fev / 2021	2.515	7.503	508	303	554	401,8	324,3	88,2	88,2	1.173	1.115	1.491	9
Mar / 2021	2.045	7.813	556	332	556	487,8	403,2	65,9	65,9	1.414	1.417	1.755	9
Abr / 2021	1.542	7.889	599	369	627	485,3	446,4	50,6	50,6	1.548	1.598	1.944	9
Mai / 2021	1.486	7.911	614	323	641	505,6	414,6	63,8	63,8	1.449	1.653	2.048	9
Jun / 2021	1.179	7.081	583	365	579	488,8	366,4	43,3	43,3	1.377	1.432	1.948	9
Jul / 2021	1.276	7.273	625	401	601	447,8	378,2	58,4	58,4	1.480	1.558	1.895	9
Ago / 2021	1.201	7.645	749	387	613	503,6	427,8	85,1	85,1	1.442	2.089	2.430	9
Set / 2021	1.134	8.153	735	395	597	569,8	376,6	101,2	101,2	1.714	2.182	2.812	9
Out / 2021	1.304	6.638	652	381	714	522,4	420,4	84,8	84,8	1.465	1.285	2.307	9
Nov / 2021	1.337	7.157	531	363	636	471,4	467,5	36,4	36,4	1.369	1.186	2.361	9
Dez / 2021	989	7.014	528	290	666	433,0	412,0	38,5	38,5	1.122	909	1.885	9
<b>TOTAL</b>	<b>18.155</b>	<b>88.722</b>	<b>7.117</b>	<b>4.228</b>	<b>7.405</b>	<b>5.774,3</b>	<b>4.808,7</b>	<b>809,6</b>	<b>809,6</b>	<b>16.942</b>	<b>17.554</b>	<b>24.410</b>	<b>--</b>

# Rede Brasileira de Bancos de Leite Humano



## Relatório de produção - Geral - Jan/2021 à Dez/2021

Filtros aplicados: \* Estado = " Sergipe"

Mês / Ano	Atend. em Grupo	Atend. Individual	Visita Domiciliar	Doadoras	Receptores	Leite Humano Coletado	Leite Humano Distribuído	Leite Humano Transferido	Leite Humano Recebido	Exame microbiológico	Crematócrito	Acidez Dornic	Produção cadastradas no mês
Jan / 2021	342	1.734	279	239	599	294,5	303,0	32,0	32,0	482	482	490	4
Fev / 2021	336	1.811	281	207	511	272,8	313,0	60,0	60,0	469	469	476	4
Mar / 2021	483	1.880	363	313	659	347,6	381,6	80,0	80,0	549	549	561	4
Abr / 2021	427	1.795	296	256	668	292,5	327,0	100,0	100,0	421	421	441	4
Mai / 2021	387	2.113	280	232	682	262,5	358,4	100,0	100,0	401	401	439	4
Jun / 2021	426	2.182	333	251	636	269,6	371,9	110,0	110,0	431	431	476	4
Jul / 2021	457	1.830	234	257	652	253,2	357,0	80,0	80,0	369	369	384	4
Ago / 2021	362	2.385	252	229	429	258,5	241,2	62,0	62,0	402	402	437	3
Set / 2021	665	2.580	282	230	551	287,0	352,2	86,0	86,0	391	391	422	4
Out / 2021	762	2.283	269	249	524	265,1	339,4	81,0	81,0	404	404	443	4
Nov / 2021	640	1.973	242	238	498	259,9	329,8	76,0	76,0	349	349	376	4
Dez / 2021	709	2.031	286	240	588	259,5	313,2	80,0	80,0	331	331	366	4
<b>TOTAL</b>	<b>5.996</b>	<b>24.597</b>	<b>3.397</b>	<b>2.941</b>	<b>6.997</b>	<b>3.322,7</b>	<b>3.987,7</b>	<b>947,0</b>	<b>947,0</b>	<b>4.999</b>	<b>4.999</b>	<b>5.311</b>	<b>--</b>

**rBLH-BR: Resultados Mensais de 2021**

---

**Estratificação por Unidades Federadas  
(UF) da Região Centro-Oeste**





## Rede Brasileira de Bancos de Leite Humano



## Relatório de produção - Geral - Jan/2021 à Dez/2021

Filtros aplicados: \* Estado = " Distrito Federal"

Mês / Ano	Atend. em Grupo	Atend. Individual	Visita Domiciliar	Doadoras	Receptores	Leite Humano Coletado	Leite Humano Distribuído	Leite Humano Transferido	Leite Humano Recebido	Exame microbiológico	Crematócrito	Acidez Dornic	Produção cadastradas no mês
Jan / 2021	1.620	11.406	2.395	503	1.174	1.332,0	867,5	250,9	266,5	3.009	3.084	3.525	21
Fev / 2021	1.547	11.180	2.121	417	1.072	1.285,7	851,1	277,1	296,0	2.795	3.049	3.563	21
Mar / 2021	2.008	12.462	2.703	549	1.331	1.586,8	1.033,3	391,0	413,2	3.372	3.866	4.424	21
Abr / 2021	1.833	11.828	2.399	592	1.262	1.552,5	1.107,5	332,1	363,5	3.327	3.575	4.068	21
Mai / 2021	1.710	12.480	2.829	634	1.068	1.681,3	940,5	349,3	398,7	3.299	3.495	4.124	21
Jun / 2021	1.693	12.185	3.005	629	1.068	1.823,0	967,6	342,4	424,8	3.986	4.406	5.063	21
Jul / 2021	1.819	12.794	2.743	561	1.163	1.628,4	913,3	366,2	417,2	4.034	4.257	4.850	21
Ago / 2021	1.919	12.419	3.300	705	1.198	1.950,1	951,5	431,4	476,4	3.776	4.326	4.837	21
Set / 2021	1.753	12.094	3.100	559	1.099	1.880,1	1.001,6	417,4	466,9	3.917	4.340	4.799	21
Out / 2021	1.729	11.303	2.512	506	1.191	1.534,1	862,9	265,2	334,4	3.736	4.062	4.472	21
Nov / 2021	1.571	11.526	2.254	430	1.099	1.397,8	885,0	262,0	329,0	3.344	3.663	4.121	21
Dez / 2021	1.461	12.134	2.538	487	1.217	1.493,0	976,4	391,8	417,2	3.516	3.879	4.336	22
<b>TOTAL</b>	<b>20.663</b>	<b>143.811</b>	<b>31.899</b>	<b>6.572</b>	<b>13.942</b>	<b>19.144,8</b>	<b>11.358,2</b>	<b>4.076,8</b>	<b>4.603,8</b>	<b>42.111</b>	<b>46.002</b>	<b>52.182</b>	<b>--</b>

# Rede Brasileira de Bancos de Leite Humano



## Relatório de produção - Geral - Jan/2021 à Dez/2021

Filtros aplicados: \* Estado = " Goiás"

Mês / Ano	Atend. em Grupo	Atend. Individual	Visita Domiciliar	Doadoras	Receptores	Leite Humano Coletado	Leite Humano Distribuído	Leite Humano Transferido	Leite Humano Recebido	Exame microbiológico	Creatócrito	Acidez Dornic	Produção cadastradas no mês
Jan / 2021	294	2.233	336	178	281	304,7	229,4	135,7	120,1	573	710	745	6
Fev / 2021	293	1.988	369	207	290	329,7	210,2	152,4	133,5	630	911	918	6
Mar / 2021	372	2.464	451	182	384	306,8	237,7	130,4	108,2	724	840	937	6
Abr / 2021	330	2.536	472	350	364	381,7	254,3	155,5	124,1	619	810	874	6
Mai / 2021	364	2.692	484	368	370	422,7	277,9	156,3	106,9	823	989	1.119	6
Jun / 2021	361	2.369	579	519	442	472,3	264,9	215,3	132,9	818	1.100	1.204	6
Jul / 2021	341	2.318	473	377	369	427,5	233,7	208,0	157,0	650	938	1.031	6
Ago / 2021	566	2.392	530	385	387	421,8	250,9	193,3	148,3	765	985	1.199	6
Set / 2021	431	2.178	629	462	433	420,6	252,3	202,7	153,2	727	1.024	1.234	6
Out / 2021	438	2.473	598	429	324	457,2	254,1	261,0	191,8	699	1.013	1.123	6
Nov / 2021	692	2.376	584	398	401	501,3	245,1	203,4	136,4	979	1.096	1.234	6
Dez / 2021	471	2.273	550	439	384	411,1	249,8	161,9	136,5	599	1.001	1.152	6
<b>TOTAL</b>	<b>4.953</b>	<b>28.292</b>	<b>6.055</b>	<b>4.294</b>	<b>4.429</b>	<b>4.857,4</b>	<b>2.960,3</b>	<b>2.175,9</b>	<b>1.648,9</b>	<b>8.606</b>	<b>11.417</b>	<b>12.770</b>	--



# Rede Brasileira de Bancos de Leite Humano



## Relatório de produção - Geral - Jan/2021 à Dez/2021

Filtros aplicados: \* Estado = " Mato Grosso"

Mês / Ano	Atend. em Grupo	Atend. Individual	Visita Domiciliar	Doadoras	Receptores	Leite Humano Coletado	Leite Humano Distribuído	Leite Humano Transferido	Leite Humano Recebido	Exame microbiológico	Crematócrito	Acidez Dornic	Produção cadastradas no mês
Jan / 2021	52	305	196	138	110	145,9	136,7	17,3	17,3	624	596	621	4
Fev / 2021	91	512	259	144	131	183,4	139,0	0,0	0,0	759	776	781	5
Mar / 2021	65	612	269	157	140	229,2	266,7	23,9	23,9	509	918	906	5
Abr / 2021	90	355	248	129	135	191,3	165,3	8,3	8,3	421	613	607	5
Mai / 2021	53	324	282	135	92	207,7	136,0	3,1	3,1	647	790	804	4
Jun / 2021	82	384	314	187	137	243,4	155,1	8,2	8,2	633	1.030	982	5
Jul / 2021	60	689	339	164	114	199,6	140,8	8,8	8,8	522	816	826	5
Ago / 2021	110	730	384	180	117	281,6	156,3	4,6	4,6	557	873	837	5
Set / 2021	66	680	366	192	122	214,4	176,0	5,2	5,2	584	813	772	5
Out / 2021	93	743	394	208	151	223,7	127,7	2,9	2,9	503	791	825	5
Nov / 2021	170	921	341	203	135	236,4	158,7	3,7	3,7	575	473	521	5
Dez / 2021	90	785	317	199	130	234,8	176,8	12,1	12,1	549	538	557	5
<b>TOTAL</b>	<b>1.022</b>	<b>7.040</b>	<b>3.709</b>	<b>2.036</b>	<b>1.514</b>	<b>2.591,4</b>	<b>1.935,1</b>	<b>98,1</b>	<b>98,1</b>	<b>6.883</b>	<b>9.027</b>	<b>9.039</b>	<b>--</b>





# Rede Brasileira de Bancos de Leite Humano



## Relatório de produção - Geral - Jan/2021 à Dez/2021

Filtros aplicados: \* Estado = " Mato Grosso do Sul"

Mês / Ano	Atend. em Grupo	Atend. Individual	Visita Domiciliar	Doadoras	Receptores	Leite Humano Coletado	Leite Humano Distribuído	Leite Humano Transferido	Leite Humano Recebido	Exame microbiológico	Creatócrito	Acidez Dornic	Produção cadastradas no mês
Jan / 2021	61	2.400	540	306	646	300,8	270,4	0,0	0,0	545	677	733	5
Fev / 2021	167	2.630	658	330	511	341,4	234,4	0,0	0,0	514	596	645	5
Mar / 2021	171	3.094	774	384	595	428,6	263,1	0,0	0,0	737	931	1.012	5
Abr / 2021	158	2.352	609	319	571	436,2	279,0	0,0	0,0	725	828	869	5
Mai / 2021	178	2.563	658	341	559	449,8	348,1	0,0	0,0	864	964	1.007	5
Jun / 2021	142	2.952	823	378	523	567,7	298,4	0,0	0,0	960	1.108	1.192	5
Jul / 2021	167	2.645	762	377	645	533,2	376,2	0,0	0,0	1.073	1.200	1.271	5
Ago / 2021	152	2.933	883	429	582	571,7	387,6	0,0	0,0	1.043	1.261	1.344	5
Set / 2021	177	3.526	908	435	527	561,8	375,2	0,0	0,0	1.038	1.187	1.254	5
Out / 2021	147	4.428	746	401	522	467,4	462,3	0,0	0,0	851	827	878	5
Nov / 2021	176	3.884	984	463	508	494,5	370,6	0,0	0,0	975	1.064	1.114	5
Dez / 2021	189	4.117	959	507	380	446,3	262,9	0,0	0,0	957	951	1.006	5
<b>TOTAL</b>	<b>1.885</b>	<b>37.524</b>	<b>9.304</b>	<b>4.670</b>	<b>6.569</b>	<b>5.599,4</b>	<b>3.928,2</b>	<b>0,0</b>	<b>0,0</b>	<b>10.282</b>	<b>11.594</b>	<b>12.325</b>	<b>--</b>

**rBLH-BR: Resultados Mensais de 2021**

---

**Estratificação por Unidades Federadas  
(UF) da Região Sudeste**



# Rede Brasileira de Bancos de Leite Humano



## Relatório de produção - Geral - Jan/2021 à Dez/2021

Filtros aplicados: \* Estado = " Espírito Santo"

Mês / Ano	Atend. em Grupo	Atend. Individual	Visita Domiciliar	Doadoras	Receptores	Leite Humano Coletado	Leite Humano Distribuído	Leite Humano Transferido	Leite Humano Recebido	Exame microbiológico	Crematócrito	Acidez Dornic	Produção cadastradas no mês
Jan / 2021	212	1.136	518	235	173	322,5	251,3	0,0	0,0	883	986	997	8
Fev / 2021	257	809	530	191	161	328,7	245,3	0,0	0,0	926	996	1.058	8
Mar / 2021	292	892	571	216	180	356,5	618,2	0,0	0,0	914	1.033	1.083	8
Abr / 2021	278	854	579	254	189	366,3	331,2	0,0	0,0	959	894	965	8
Mai / 2021	230	926	741	280	190	424,9	324,9	0,0	0,0	1.117	1.205	1.307	8
Jun / 2021	197	1.170	769	276	158	433,5	271,6	0,0	0,0	1.068	1.183	1.227	8
Jul / 2021	194	920	736	288	166	404,0	290,9	0,0	0,0	1.231	1.393	1.377	7
Ago / 2021	24	1.176	716	284	151	373,3	213,1	0,0	0,0	1.232	1.364	1.350	8
Set / 2021	36	1.237	550	217	168	282,0	200,8	0,0	0,0	907	917	940	7
Out / 2021	37	1.334	514	205	157	279,0	168,1	0,0	0,0	897	844	908	7
Nov / 2021	44	1.012	550	191	165	269,9	207,9	0,0	0,0	792	877	969	7
Dez / 2021	45	1.137	487	183	132	275,7	171,5	0,0	0,0	709	761	859	7
<b>TOTAL</b>	<b>1.846</b>	<b>12.603</b>	<b>7.261</b>	<b>2.820</b>	<b>1.990</b>	<b>4.116,3</b>	<b>3.294,8</b>	<b>0,0</b>	<b>0,0</b>	<b>11.635</b>	<b>12.453</b>	<b>13.040</b>	<b>--</b>



# Rede Brasileira de Bancos de Leite Humano



## Relatório de produção - Geral - Jan/2021 à Dez/2021

Filtros aplicados: \* Estado = " Minas Gerais"

Mês / Ano	Atend. em Grupo	Atend. Individual	Visita Domiciliar	Doadoras	Receptores	Leite Humano Coletado	Leite Humano Distribuído	Leite Humano Transferido	Leite Humano Recebido	Exame microbiológico	Creatócrito	Acidez Dornic	Produção cadastradas no mês
Jan / 2021	2.029	7.098	2.543	841	733	1.155,4	723,5	291,5	291,5	2.500	2.846	3.611	42
Fev / 2021	2.130	7.205	2.529	888	746	1.139,6	622,7	225,9	225,9	2.408	2.650	3.253	44
Mar / 2021	2.181	6.634	2.578	953	714	1.303,6	807,2	265,5	265,5	3.070	3.038	4.109	40
Abr / 2021	2.621	7.278	2.513	1.003	722	1.409,9	743,0	289,0	289,0	2.719	2.827	3.515	43
Mai / 2021	2.462	8.024	2.511	1.088	750	1.389,7	811,8	225,7	225,7	3.011	2.939	3.620	43
Jun / 2021	2.221	7.653	2.698	1.046	912	1.507,9	855,1	324,9	324,9	3.160	3.227	4.128	38
Jul / 2021	2.006	9.183	2.893	1.102	926	1.579,5	928,0	405,7	405,7	3.107	3.232	4.202	41
Ago / 2021	2.120	8.917	2.837	1.183	853	1.689,9	1.017,6	358,6	358,6	3.392	3.416	4.591	40
Set / 2021	2.699	9.585	2.815	1.102	809	1.577,2	1.023,7	375,6	375,6	3.337	3.411	4.564	41
Out / 2021	1.896	9.154	2.872	1.055	857	1.486,1	1.052,9	375,1	375,1	2.931	3.016	3.851	41
Nov / 2021	1.946	9.077	2.818	1.008	823	1.510,7	1.065,1	299,4	299,4	2.997	3.070	4.067	41
Dez / 2021	1.912	9.425	2.723	1.166	924	1.385,8	1.062,2	325,5	325,5	2.796	2.785	3.608	41
<b>TOTAL</b>	<b>26.223</b>	<b>99.233</b>	<b>32.330</b>	<b>12.435</b>	<b>9.769</b>	<b>17.135,3</b>	<b>10.712,8</b>	<b>3.762,4</b>	<b>3.762,4</b>	<b>35.428</b>	<b>36.457</b>	<b>47.119</b>	<b>--</b>

# Rede Brasileira de Bancos de Leite Humano



## Relatório de produção - Geral - Jan/2021 à Dez/2021

Filtros aplicados: \* Estado = "Rio de Janeiro"

Mês / Ano	Atend. em Grupo	Atend. Individual	Visita Domiciliar	Doadoras	Receptores	Leite Humano Coletado	Leite Humano Distribuído	Leite Humano Transferido	Leite Humano Recebido	Exame microbiológico	Crematócrito	Acidez Dornic	Produção cadastradas no mês
Jan / 2021	1.088	8.039	976	760	502	574,8	354,0	34,1	34,1	1.417	1.343	1.543	21
Fev / 2021	1.036	7.755	922	724	433	579,1	339,7	80,8	80,8	1.380	1.272	1.401	21
Mar / 2021	1.206	8.746	1.088	779	481	666,3	377,5	66,9	66,9	1.592	1.503	1.708	21
Abr / 2021	1.052	7.665	1.067	744	482	597,0	375,2	53,5	53,5	1.376	1.326	1.438	21
Mai / 2021	1.048	8.928	1.244	794	522	717,8	376,6	47,2	47,2	1.425	1.449	1.550	21
Jun / 2021	989	9.014	1.388	920	508	833,5	308,1	125,4	125,4	1.814	1.707	1.782	20
Jul / 2021	948	8.913	1.299	766	499	724,0	356,6	44,0	44,0	1.558	1.613	1.700	20
Ago / 2021	1.402	8.629	1.201	803	431	774,5	361,3	42,9	42,9	1.796	1.953	2.052	20
Set / 2021	1.155	8.169	1.131	817	360	688,4	281,5	52,3	52,3	1.928	1.737	1.854	22
Out / 2021	1.101	8.048	1.036	800	449	655,5	303,0	11,6	11,6	1.512	1.569	1.649	19
Nov / 2021	1.016	8.129	1.037	744	429	660,5	286,8	69,8	69,8	1.458	1.431	1.587	21
Dez / 2021	1.204	7.748	1.015	832	682	711,5	349,1	101,3	101,3	1.684	1.771	2.022	20
<b>TOTAL</b>	<b>13.245</b>	<b>99.783</b>	<b>13.404</b>	<b>9.483</b>	<b>5.778</b>	<b>8.182,9</b>	<b>4.069,4</b>	<b>729,8</b>	<b>729,8</b>	<b>18.940</b>	<b>18.674</b>	<b>20.286</b>	<b>--</b>



# Rede Brasileira de Bancos de Leite Humano



## Relatório de produção - Geral - Jan/2021 à Dez/2021

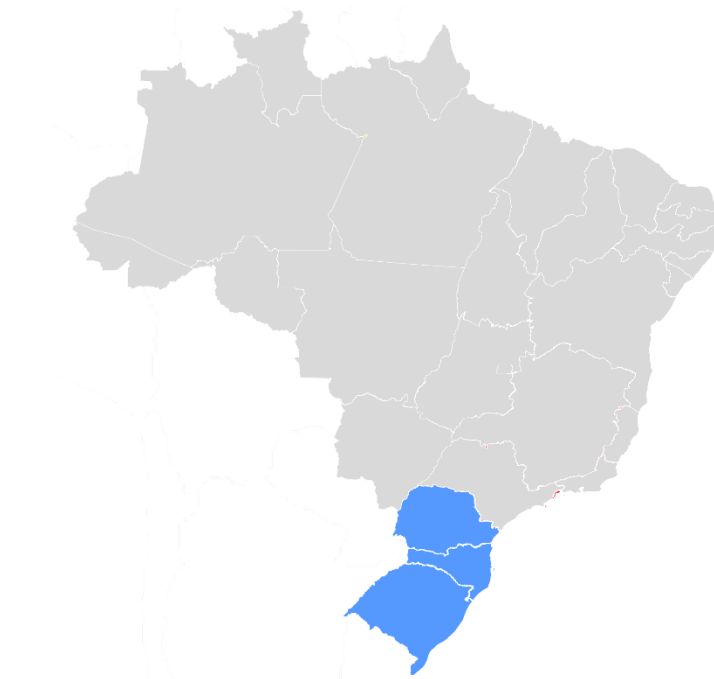
Filtros aplicados: \* Estado = " São Paulo"

Mês / Ano	Atend. em Grupo	Atend. Individual	Visita Domiciliar	Doadoras	Receptores	Leite Humano Coletado	Leite Humano Distribuído	Leite Humano Transferido	Leite Humano Recebido	Exame microbiológico	Crematócrito	Acidez Dornic	Produção cadastradas no mês
Jan / 2021	1.270	33.302	4.616	3.025	3.354	4.069,6	3.527,2	354,3	354,3	14.065	12.416	13.111	86
Fev / 2021	1.104	34.451	4.737	3.207	3.636	4.459,3	3.621,8	276,4	276,4	14.240	12.616	13.956	87
Mar / 2021	1.184	38.425	5.904	3.434	3.624	5.234,4	4.031,6	449,9	449,9	16.194	15.399	16.969	87
Abr / 2021	1.471	40.408	5.264	3.398	3.561	5.154,7	3.794,7	590,9	590,9	16.136	14.712	16.165	89
Mai / 2021	1.384	38.936	5.516	3.608	3.385	5.063,1	3.886,4	438,0	438,0	16.459	14.882	16.127	87
Jun / 2021	1.506	35.501	5.668	3.446	3.144	5.092,8	3.744,6	374,7	374,7	16.375	15.915	16.761	86
Jul / 2021	1.272	38.261	5.455	3.675	3.398	5.175,2	4.200,2	520,0	520,0	14.981	14.068	15.573	83
Ago / 2021	2.111	40.261	5.823	3.696	3.355	5.402,3	4.145,3	461,9	461,9	15.654	15.207	16.326	86
Set / 2021	1.592	40.051	5.178	3.752	3.378	5.438,0	4.417,0	1.271,1	1.271,1	15.735	15.220	16.770	86
Out / 2021	1.725	37.605	5.256	3.887	3.164	5.337,9	4.049,8	453,7	453,7	15.703	14.746	16.088	86
Nov / 2021	1.540	36.239	5.070	3.656	3.277	5.114,3	3.828,4	414,7	414,7	14.213	13.986	15.311	96
Dez / 2021	2.082	37.444	4.993	3.406	3.503	4.935,1	4.033,1	484,7	484,7	14.064	13.928	14.889	98
<b>TOTAL</b>	<b>18.241</b>	<b>450.884</b>	<b>63.480</b>	<b>42.190</b>	<b>40.779</b>	<b>60.476,7</b>	<b>47.280,1</b>	<b>6.090,3</b>	<b>6.090,3</b>	<b>183.819</b>	<b>173.095</b>	<b>188.046</b>	<b>--</b>

**rBLH-BR: Resultados Mensais de 2021**

---

**Estratificação por Unidades Federadas  
(UF) da Região Sul**





# Rede Brasileira de Bancos de Leite Humano



## Relatório de produção - Geral - Jan/2021 à Dez/2021

Filtros aplicados: \* Estado = "Paraná"

Mês / Ano	Atend. em Grupo	Atend. Individual	Visita Domiciliar	Doadoras	Receptores	Leite Humano Coletado	Leite Humano Distribuído	Leite Humano Transferido	Leite Humano Recebido	Exame microbiológico	Creatócrito	Acidez Dornic	Produção cadastradas no mês
Jan / 2021	47	3.080	1.993	1.157	1.149	1.735,4	1.345,3	252,6	252,6	4.978	4.165	4.515	28
Fev / 2021	84	3.511	2.032	1.312	1.109	1.727,8	1.183,2	311,3	311,3	4.318	3.907	4.291	31
Mar / 2021	69	3.941	2.481	1.386	1.266	2.067,0	1.379,0	431,2	431,2	5.731	4.349	5.412	30
Abr / 2021	121	3.913	2.403	1.474	1.288	1.918,4	1.504,0	418,1	418,1	5.220	3.907	5.074	29
Mai / 2021	197	3.665	2.412	1.407	1.181	1.847,9	1.328,6	344,4	344,4	5.734	4.379	5.636	28
Jun / 2021	101	3.767	2.583	1.455	1.159	2.102,5	1.497,4	406,0	406,0	5.462	4.312	5.253	29
Jul / 2021	126	4.070	2.488	1.496	1.209	1.893,4	1.482,6	262,2	262,2	5.981	4.653	5.446	29
Ago / 2021	530	4.168	2.692	1.567	1.247	2.068,1	1.376,6	307,6	307,6	5.959	4.750	5.896	30
Set / 2021	336	3.619	2.556	1.471	1.288	2.041,5	1.424,7	383,5	383,5	6.083	4.750	5.510	30
Out / 2021	94	3.429	2.369	1.396	1.166	2.026,2	1.229,8	420,4	420,4	5.898	4.831	5.097	29
Nov / 2021	258	3.352	2.240	1.419	1.153	2.112,5	1.156,9	400,2	400,2	5.693	4.622	4.876	28
Dez / 2021	196	4.100	2.181	1.313	1.296	2.163,6	1.457,7	447,6	447,6	6.199	5.146	5.401	29
<b>TOTAL</b>	<b>2.159</b>	<b>44.615</b>	<b>28.430</b>	<b>16.853</b>	<b>14.511</b>	<b>23.704,3</b>	<b>16.365,8</b>	<b>4.385,1</b>	<b>4.385,1</b>	<b>67.256</b>	<b>53.771</b>	<b>62.407</b>	<b>--</b>

# Rede Brasileira de Bancos de Leite Humano



## Relatório de produção - Geral - Jan/2021 à Dez/2021

Filtros aplicados: \* Estado = " Rio Grande do Sul"

Mês / Ano	Atend. em Grupo	Atend. Individual	Visita Domiciliar	Doadoras	Receptores	Leite Humano Coletado	Leite Humano Distribuído	Leite Humano Transferido	Leite Humano Recebido	Exame microbiológico	Creatócrito	Acidez Dornic	Produção cadastradas no mês
Jan / 2021	0	5.239	228	1.454	2.073	466,2	366,0	31,4	31,4	1.077	878	951	10
Fev / 2021	28	4.940	226	1.473	2.223	468,0	404,1	24,2	24,2	1.087	907	936	10
Mar / 2021	15	6.640	308	1.859	2.731	608,9	399,8	21,9	21,9	1.597	1.238	1.299	10
Abr / 2021	28	6.374	292	1.679	2.181	561,3	476,9	19,8	19,8	1.394	967	996	11
Mai / 2021	57	6.345	315	1.656	2.549	596,8	489,2	23,9	23,9	1.424	1.032	1.067	11
Jun / 2021	0	6.238	383	1.570	2.064	630,4	418,2	28,3	28,3	1.527	1.241	1.233	11
Jul / 2021	22	5.846	343	1.414	1.887	613,9	446,8	40,7	40,7	1.426	1.272	1.326	11
Ago / 2021	42	6.012	416	1.459	2.036	611,1	484,7	47,6	47,6	1.351	1.169	1.233	11
Set / 2021	24	6.040	367	1.584	2.209	611,4	445,2	36,5	36,5	1.457	1.344	1.382	11
Out / 2021	7	6.050	332	525	2.279	632,1	468,0	37,6	37,6	1.477	1.199	1.246	12
Nov / 2021	110	6.156	331	563	2.088	630,5	385,6	24,5	24,5	1.270	1.027	1.060	12
Dez / 2021	3	7.529	290	486	2.329	638,8	471,3	16,5	16,5	1.313	1.320	1.353	12
<b>TOTAL</b>	<b>336</b>	<b>73.409</b>	<b>3.831</b>	<b>15.722</b>	<b>26.649</b>	<b>7.069,4</b>	<b>5.255,8</b>	<b>352,9</b>	<b>352,9</b>	<b>16.400</b>	<b>13.594</b>	<b>14.082</b>	<b>--</b>



# Rede Brasileira de Bancos de Leite Humano



## Relatório de produção - Geral - Jan/2021 à Dez/2021

Filtros aplicados: \* Estado = " Santa Catarina"

Mês / Ano	Atend. em Grupo	Atend. Individual	Visita Domiciliar	Doadoras	Receptores	Leite Humano Coletado	Leite Humano Distribuído	Leite Humano Transferido	Leite Humano Recebido	Exame microbiológico	Creatócrito	Acidez Dornic	Produção cadastradas no mês
Jan / 2021	11	5.542	748	481	871	905,0	739,1	120,3	120,3	1.944	1.903	1.846	20
Fev / 2021	8	5.325	715	451	917	989,1	772,4	82,0	82,0	2.207	2.105	2.010	21
Mar / 2021	63	5.738	843	498	919	927,5	782,2	113,3	113,3	2.364	2.341	2.111	22
Abr / 2021	24	5.783	773	514	914	851,4	649,1	78,9	78,9	1.833	1.820	1.668	20
Mai / 2021	575	6.084	925	552	988	922,0	782,9	83,2	83,2	2.312	2.424	2.042	22
Jun / 2021	59	5.624	904	552	938	924,8	723,6	66,9	66,9	2.238	2.211	2.073	21
Jul / 2021	72	6.037	854	509	1.029	833,7	740,4	87,8	87,8	1.946	1.615	1.758	21
Ago / 2021	3.610	6.076	1.567	602	933	1.125,0	663,1	166,6	166,6	2.394	2.354	2.158	22
Set / 2021	23	5.173	907	632	913	1.034,3	742,6	30,0	30,0	2.426	2.347	2.220	19
Out / 2021	21	5.553	932	595	1.069	944,1	750,9	92,1	92,1	2.288	2.178	2.039	20
Nov / 2021	36	5.245	868	596	873	887,2	772,9	93,8	93,8	2.555	2.243	2.137	20
Dez / 2021	17	5.514	672	470	1.046	784,8	683,1	47,2	47,2	1.878	1.851	1.657	23
<b>TOTAL</b>	<b>4.519</b>	<b>67.694</b>	<b>10.708</b>	<b>6.452</b>	<b>11.410</b>	<b>11.128,9</b>	<b>8.802,3</b>	<b>1.062,1</b>	<b>1.062,1</b>	<b>26.385</b>	<b>25.392</b>	<b>23.719</b>	<b>--</b>

